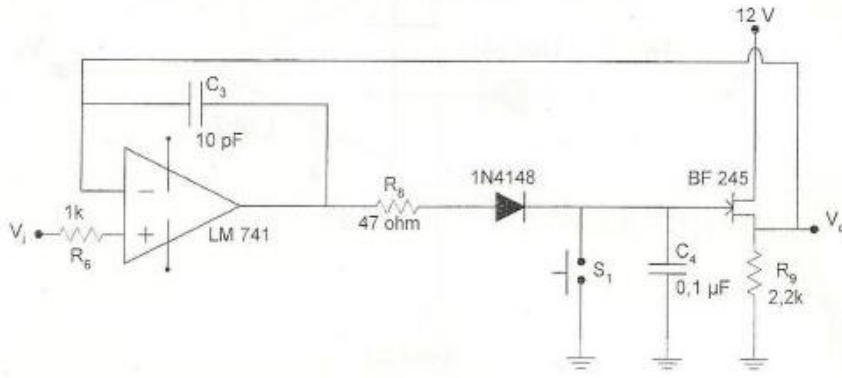


Deney 9 - TEPE DEDEKTÖRÜ



- 1- Girişe 1kHz 0.5V_{pp} verip çıkışı çizin.
- 2- Giriş genlik değerini yavaş yavaş artırarak çıkışı hesaplayın. Giriş (V_{pp}) = {1,2,3,4,5,6,7,8}V.
- 3- FET'in gate bacağına topraklayın (S anahtarını kapat). Çıkış gerilimlerini tekrar ölçünüz.