

**T.C.**  
**SÜLEYMAN DEMİREL ÜNİVERSİTESİ**  
**MÜHENDİSLİK FAKÜLTESİ**  
**MADEN MÜHENDİSLİĞİ BÖLÜMÜ**  
**STAJ UYGULAMA ESASLARI**

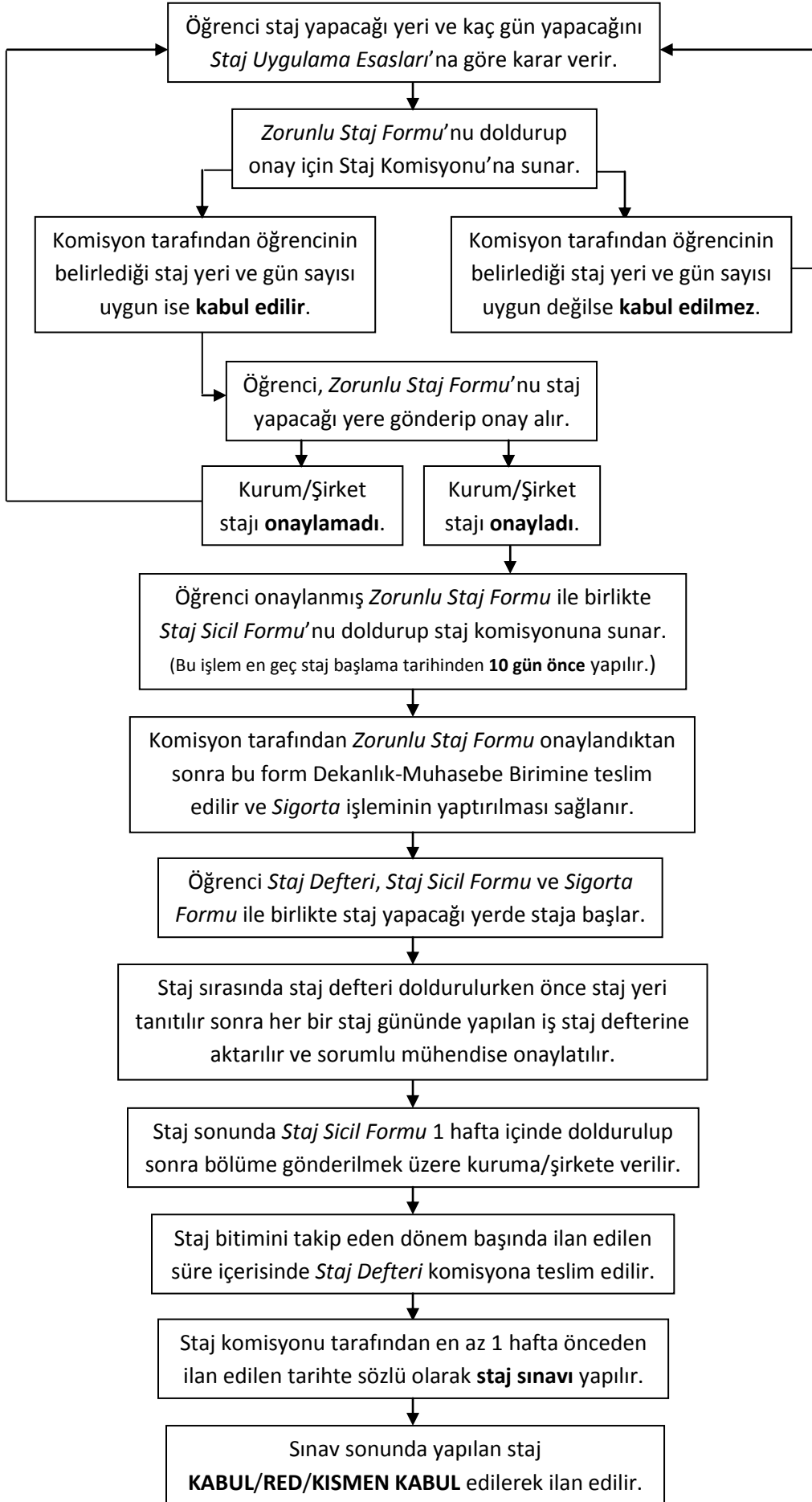
Bu staj uygulama esasları, Süleyman Demirel Üniversitesi Mühendislik Fakültesi Maden Mühendisliği Bölümü Staj Yönergesi'ne uygun ve yalnızca Maden Mühendisliği Bölümü öğrencilerine yönelik olarak stajla ilgili uygulama esaslarını belirtmek için hazırlanmıştır.

1. Öğrenciler **en az 45** (kırkbeş) iş günü staj yapmakla yükümlüdürler. Staj, en az iki parçada ve bölümümüz anabilim dallarının (Maden İşletme, Cevher Hazırlama ve Kazı Mekanizasyonu ve Teknolojisi) en az ikisi ile ilgili yerlerde yapılması gerekir.
2. Staj Komisyonu, her bahar yarıyılında, önceden ilan edilen bir tarihte staj yapmak isteyenlerin katılacağı bir toplantı düzenler ve stajın başlatılması, yürütülmesi ve staj defterinin hazırlanması hakkında öğrencileri bilgilendirir.  
Öğrenciler 2. Sınıf (4. yarıyıl) sonundan itibaren zorunlu staj çalışmasına başlayabilirler.
3. Stajlar aşağıda nitelikleri ve yapılabilecek maksimum staj süreleri belirtilen, yurtiçi ve yurtdışındaki iş yerlerinde yapılabilir;
  - Yeraltı ve Yerüstü Maden İşletmeleri (25 iş günü),
  - Taşocakları (15 iş günü),
  - Tünel ve Metro Projeleri (20 iş günü),
  - Hafriyatlı, Sondajlı Maden Arama İş Yerleri (15 iş günü),
  - Cevher Hazırlama/Zenginleştirme Tesisleri (25 iş günü),
  - Metal Üretim Tesisleri (15 iş günü),
  - Seramik Hammaddeleri Üretim ve Zenginleştirme Tesisleri (20 iş günü),
  - Çimento Fabrikaları (20 iş günü),
  - Bölümümüz laboratuvarları (10 iş günü),
  - Yukarıda belirtilmeyen, ancak madencilikle ilgili olduğu Staj Komisyonu'na onaylanan iş yerleri.
4. Yukarıda belirtilen niteliklere sahip staj yeri, öğrenciler veya Staj Komisyonu tarafından belirlenir. Staj yeri belirlendikten sonra öğrenci tarafından bölüm internet sitesinden elde edilecek "*Zorunlu Staj Formu*" doldurulup, **Staj Komisyonu'nun ön onayı alınarak** staj yapılacak kuruma/işletmeye gönderilir.
5. Öğrenci, staj imkanı sağlayan kurum/firma tarafından onaylanmış "*Zorunlu Staj Formu*"nu ve öğrenci tarafından doldurulmuş Staj Evraklarını (*Staj defteri ve Staj Sicil Formu*) Staj Komisyonuna sunar ve onaylatır. Bu işlem staj başlama tarihinden en az 10 gün önce yapılmalıdır.
6. Onaylanan "*Zorunlu Staj Formu*"nun fotokopisi staj komisyonuna, aslı ise Dekanlık Muhasebe birimine teslim edilir ve "*İş Kazası ve Meslek Hastalığı Sigortası*"nın yaptırılması sağlanır.
7. Bu işlemlerden sonra öğrenciler staja başlarlar.
8. Maden Mühendisliği Bölümü Staj Yönergesi'ne uygun olarak stajlarını tamamlayan öğrencilerin Staj defterini, takip eden dönem başlangıcından itibaren bir ay içerisinde Staj Komisyonuna teslim etmeleri gerekir. **Staj defterleri aşağıdaki hususlar dikkate alınarak doldurulmalıdır.**
  - Öncelikle staj yapılan kurum/işletme tanıtılır.
  - Staj süresince yapılan faaliyetler gün gün staj defterine aktarılır ve ilgili mühendise onaylatılır.
  - Staj defterinde firmalar için ticari sır niteliğinde olmayan ve mühendislik açısından gerekli olan teknik bilgiler verilmelidir.
  - İşletme planı, kuyu, ayna, galeri kesitleri vb. işletmeyi tanıtan çizimler, şekiller, haritalar, fotoğraflar staj defterinde bulunmalıdır.
  - Defterde doldurulması gereken yerler (tarih, imza, başlık vb.) boş bırakılmamalıdır.
  - Staj sonunda staj defteri kapağında; firma kaşesi, ilgili mühendis bilgileri ve onayı muhakkak bulunmalıdır.

9. Staj belgelerini zamanında teslim etmeyen öğrencilerin stajları kabul edilmez.
10. Staj komisyonu tarafından önceden ilan edilen tarihte sözlü olarak staj sınavı yapılır.
11. Staj sınavı sonunda yapılan staj “**Kabul Edilmiştir**”, “**Ret Edilmiştir**”, “**... İş Günü Kabul Edilmiştir**” şeklinde değerlendirilerek ilan edilir.
12. Staj sicil formunda yer alan değerlendirme maddelerinin herhangi ikisinin “**Çok Kötü**” veya “**Kötü**” olması durumunda, öğrencinin dosyasına bakılmaksızın stajı reddedilir.
13. Staj ile ilgili bütün evraklar bölüm internet sitesinden temin edilebilir.

**17.07.2014**  
**Bölüm Staj Komisyonu**

**SDÜ MADEN MÜHENDİSLİĞİ BÖLÜMÜ**  
**STAJ UYGULAMALARINDA İŞ AKIM ŞEMASI**



NOT: Öğrencinin staj yapacağı en uygun dönem 4. ve 6. yarıyıl sonrası olarak önerilir.  
Staj ile ilgili tüm formlar Bölüm web sayfasından temin edilebilir.

**17.07.2014**  
**Bölüm Staj Komisyonu**