

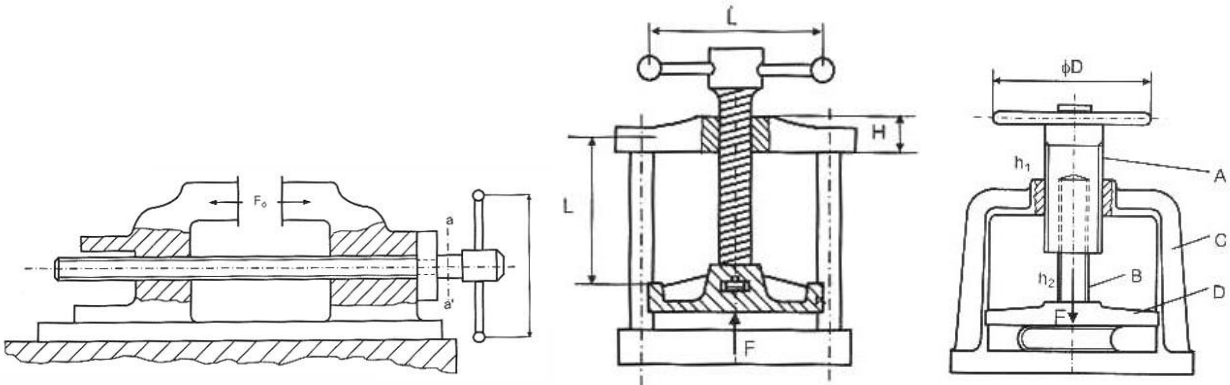
## 2021-2022 EĞİTİM ÖĞRETİM YILI MAKİNA ELEMANLARI I PROJESİ

2021-2022 Güz Yarıyılında Makine Elemanları I dersinde yapılacak projeler, öğrenci numaralarının son iki rakamına [Eğer son iki rakamı 00 ise (100, 200 gibi) 99 rakamını kullanılacaktır] göre aşağıdaki şekilde paylaştırılmıştır. Malzeme seçimi öğrenci/öğrenciler tarafından yapılacaktır. Seçilen malzemelere ait tüm bilgiler proje sonunda kaynak gösterilerek verilecektir. Boyutlandırma elemanların kendi ağırlıkları da dikkate alınacaktır. Parametreler öğrencinin son iki rakamına göre aşağıdaki tabloda verilmiştir. Proje bireysel yapılabileceği gibi ekip olarak da yapılabilir. Eğer ekip çalışması yapılacaksa ekip, en fazla beş kişiden oluşabilir. Ekip çalışması halinde proje verileri, ekipteki tüm öğrencilerin numaralarının aritmetik ortalaması alınarak tablodan seçilecektir. Dersi alan tüm öğrencilerin (devamı daha önce almış olan öğrencilerde dâhil) proje teslim etmeleri zorunludur.

Öğrenci No (Son İki rakam, XY)	Konu	Yük (N)	Strok(mm)
01-20	El Presi 1	XY000	4Y0
21-40	Vidalı Kriko	3XY00	4Y5
41-60	Ciltçi Presi	2XY00	3Y5
61-80	Mengene	3XY00	2Y5
81-99	El Presi 2	2XY00	3Y0

**Örnek:** Numarası 0811029080 olan bir öğrenci için yukarıdaki tablo kullanılarak seçilen proje değerleri şöyledir:

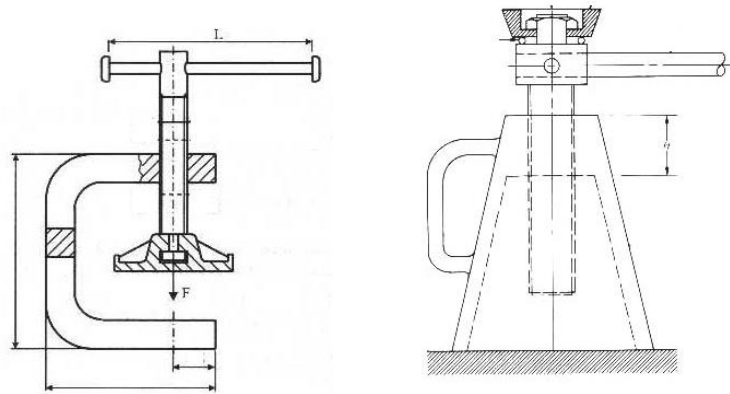
**XY: 80 olarak alınarak; Proje konusu: Mengene, Yük: 28000N ve Strok: 205mm seçilir.**



**Mengene**

**El Presi 1**

**Ciltçi Presi**



**El Presi 2**

**Vidalı Kriko**

## İSTENENLER:

1. Konstrüksiyon için gerekli mukavemet hesapları.
2. Konstrüksiyonun ölçekli montaj resmi (AutoCAD veya SolidWorks ile çizilecek).
3. Konstrüksiyonda kullanılan standart olmayan parçaların ölçekli yapım resimleri.
4. Maliyet analizi.

**Not:** Projelendirme için kullanılacak diğer tüm değerler öğrenci tarafından seçilecek ve projede kaynak gösterilerek belirtilecektir.

Projenin **kısmen veya tamamen** başka bir proje ile **benzer veya kopya** olması durumunda not değerlendirmesi farklı yapılarak; öğrenci/öğrenciler hakkında yasal işlemlere başvurulabilecektir!

## PROJE TESLİMİ

**Projelerin teslim tarihi en geç 27.12.2021'dir.** Bu tarihten sonra teslim edilecek projeler değerlendirmeye alınmayacaktır. Projeler CD içerisinde, Arş.Gör. Fehmi MUTLU'ya teslim edilecektir (Pandeminin seyrine göre teslim şekli de değişebilir. Bu durumda öğrenciler bölüm internet sayfamızdan vs. tekrar bilgilendirilecektir). Projede yapılması istenenler, CD içerisinde, ayrı klasörler halinde, mutlaka yer almalıdır. CD üzerine öğrenci/öğrencilerin isimleri ve numaraları mutlaka yazılmalıdır.