

T.C.

SÜLEYMAN DEMİREL ÜNİVERSİTESİ

2023-2024 EĞİTİM ÖĞRETİM YILI MÜHENDİSLİK ve DOĞA BİLİMLERİ FAKÜLTESİ
YENİ GELEN ÖĞRENCİ ANKET SONUÇLARI



Rektör: Prof. Dr. Mehmet Saltan

2023

Hazırlayan Komisyon:

Süleyman Demirel Üniversitesi Anket Görüş Alma ve Uygulama Komisyonu

Komisyon Başkanı:

Doç. Dr. Cengiz GAZELOĞLU

Komisyon Üyeleri:

Doç. Dr. Dilek ÜNVEREN

Doç. Dr. Kemal SAPLIOĞLU

Dr. Öğr. Üyesi Giray KOLCU

Dr. Öğr. Üyesi Cüneyt TOYGANÖZÜ

Kısmi Zamanlı Öğrenciler:

Safiye TOPBAŞ

Mustafa CİRİT

İçindekiler

1.GİRİŞ	4
2.ANKET SONUÇLARI.....	5

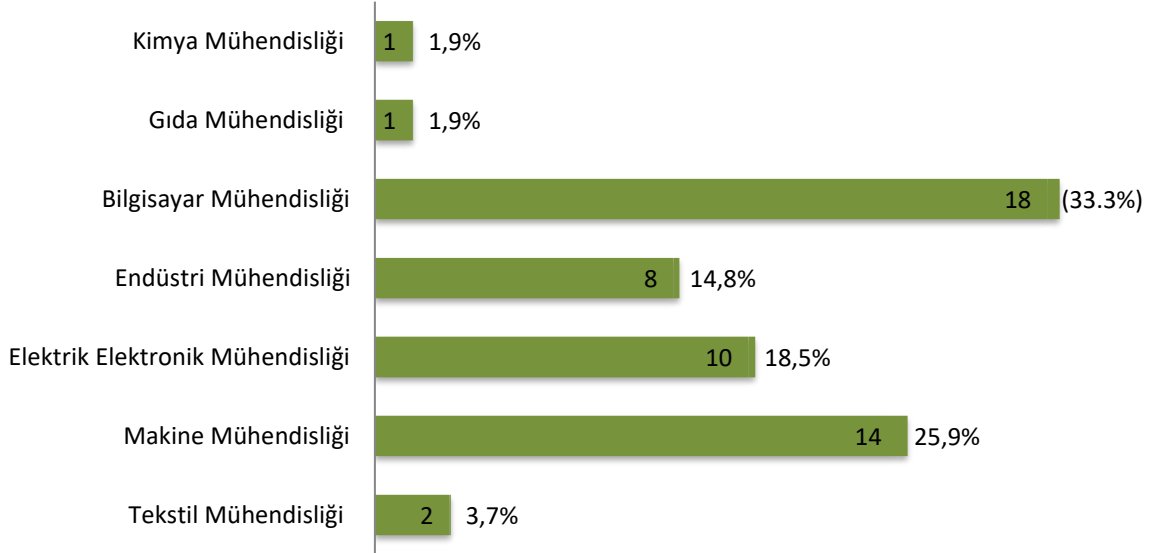
1.GİRİŞ

Süleyman Demirel Üniversitesi Mühendislik Ve Doğa Bilimleri Fakültesine bu yıl yerleşen öğrencilerin üniversitemizi tercih etmelerinde etkili olan sebepleri ortaya çıkarabilmek ve bu sonuçlar çerçevesinde üniversitemizin tanıtım faaliyetlerini daha etkili yöntemlerle şekillendirebilmek amacıyla anket çalışması gerçekleştirilmiştir. Üniversitemiz bünyesindeki eğitim kalitesini arttırmakla birlikte yeni gelen öğrencilerin, sunulan hizmetlere yönelik görüş ve düşüncelerini almak amacıyla oluşturulmuş olan bu ankete verilen yanıtlar ile ileriye dönük eğitim ve öğretim faaliyetlerinin geliştirilmesine katkı sağlanacaktır.

Mühendislik Ve Doğa Bilimleri Fakültesi Yeni Gelen Öğrenci Anketi Google Formlar platformu üzerinden gerçekleştirilmiş olup, 38'i erkek, 16'sı kadın olmak üzere toplam 54 kişi cevaplamıştır. Anket sonuçlarından elde edilen istatistikler ilerleyen bölümlerde detaylandırılarak sunulmuştur.

2.ANKET SONUÇLARI

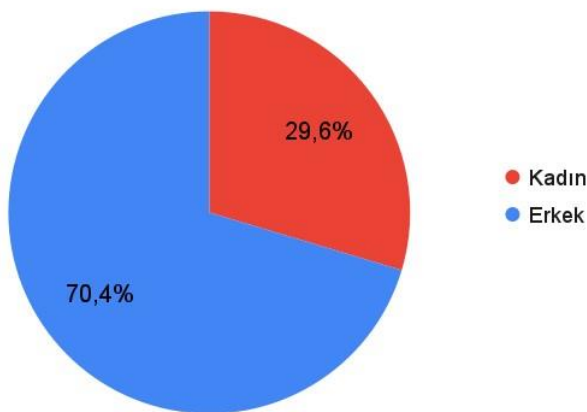
1.Kazandığınız bölüm/program?



Şekil 2.1. 1.Anket Sorusuna Ait Sonuç Grafikleri

Anketi dolduran öğrencilerin Süleyman Demirel Üniversitesi'nde kazandığı bölümler ve programlar, seçen kişi sayıları ve anketi dolduran toplam kişi sayısı içinde kapladıkları yüzdeleri dilimlerle birlikte detaylı olarak yukarıdaki grafikte verilmiştir.

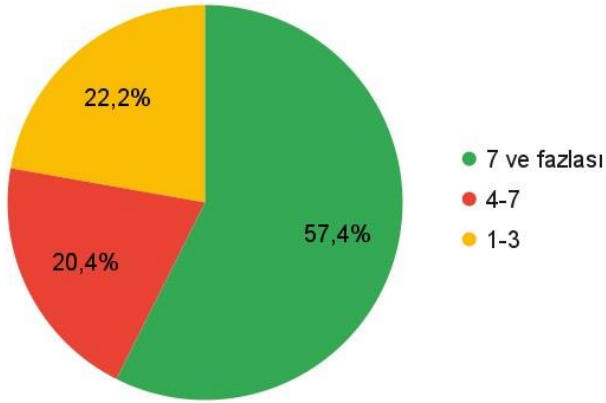
2.Cinsiyetiniz?



Şekil 2.2. 2.Anket Sorusuna Ait Sonuç Grafikleri

Anketi dolduran öğrencilerin %29,6'sı kadın, %70.4'ü erkektir.

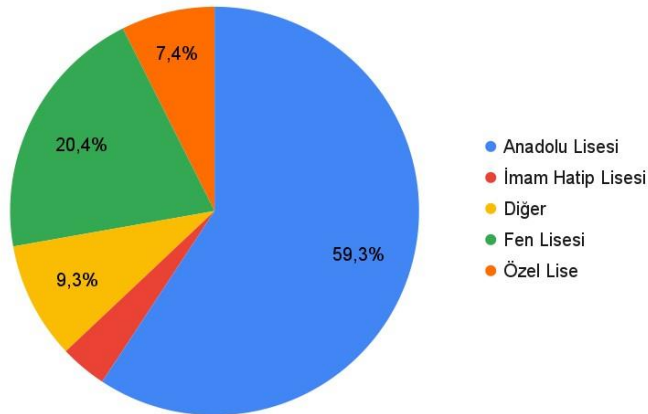
3.Seçtiğiniz bölüm üniversite tercih sıranızda kaçınıcı sıradaydı?



Şekil 2.3. 3.Anket Sorusuna Ait Sonuç Grafikleri

Anketi dolduran öğrencilerin %22,2'sinin tercih listesinde, Süleyman Demirel Üniversitesi (SDÜ) 1. ve 3. sıra arasındayken, %20,4'ünün tercih listesinde, Süleyman Demirel Üniversitesi (SDÜ) 4. ve 7. sıra arasındadır geriye kalan öğrencilerin %57,4'nün tercih listesinde, Süleyman Demirel Üniversitesi (SDÜ) 7. ve üzerindeki sıralarda yer almaktadır.

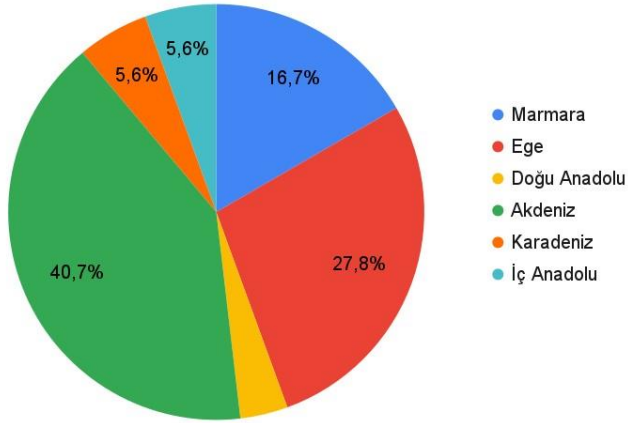
4.Mezun olduğunuz lise türü?



Şekil 2.4. 4.Anket Sorusuna Ait Sonuç Grafikleri

Anketi dolduran öğrencilerin %59,3'ü Anadolu Lisesi'nden mezun olduğunu belirtmiştir. Geri kalan öğrencilerin %20,4'ü Fen Lisesi'nden mezun olduğunu belirtirken, %7,4'ü Özel Liseden mezun olduğunu belirtmiştir.

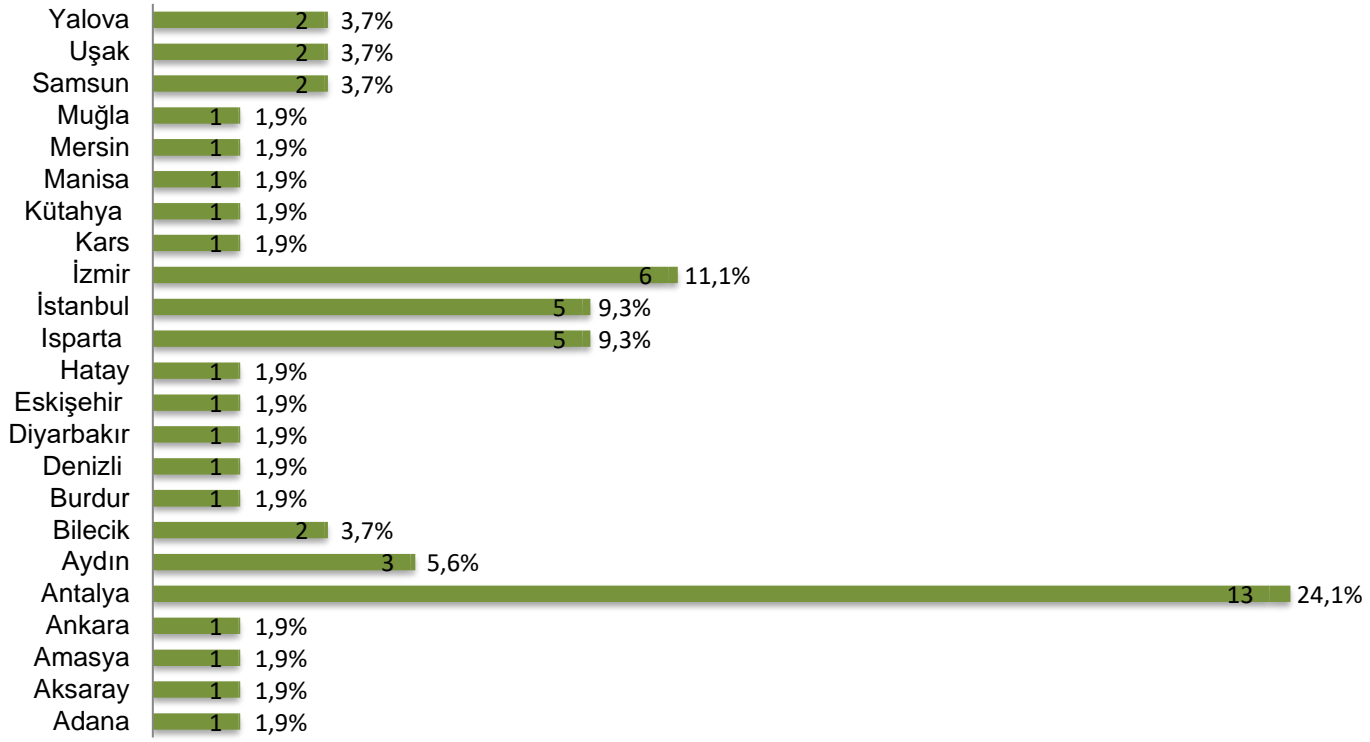
5.Hangi bölgeden geliyorsunuz?



Şekil 2.5. 5.Anket Sorusuna Ait Sonuç Grafikleri

Anketi dolduran öğrencilerin %40,7'si Akdeniz bölgesinden gelmektedir. Geri kalan öğrencilerin %27,8', Ege bölgesinden gelirken, %16,7'si Marmara Bölgesinden gelmekte ve geri kalan öğrencilerin %5,6'sı İç Anadolu bölgesinden gelmektedir.

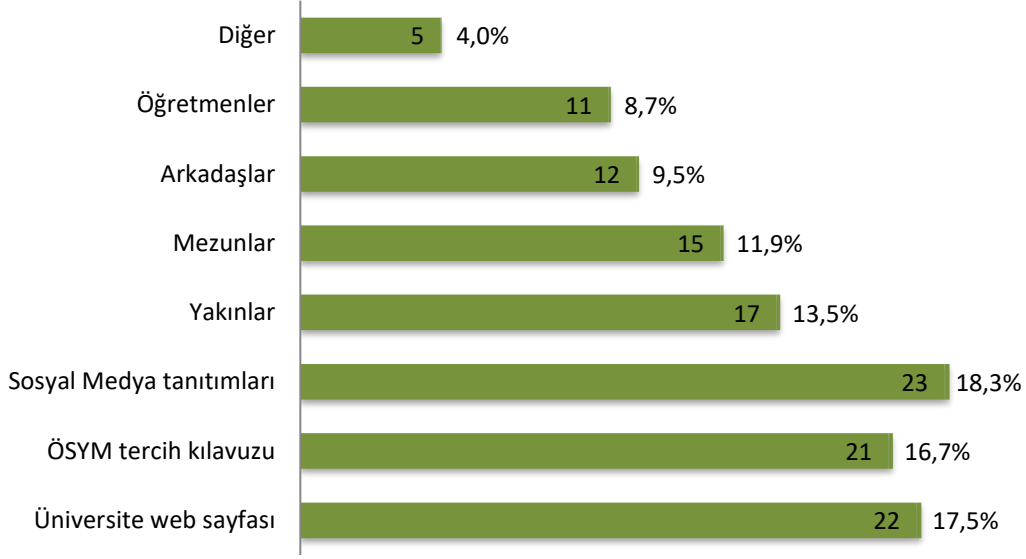
6.Hangi ilden geliyorsunuz?



Şekil 2.6. 6.Anket Sorusuna Ait Sonuç Grafikleri

Anketi dolduran öğrencilerin Süleyman Demirel Üniversitesi'ne hangi illerden geldikleri, gelen kişi sayıları ve anketi dolduran toplam kişi sayısı içinde kapladıkları yüzdeleri birlikte detaylı olarak yukarıdaki grafikte verilmiştir.

7.Üniversite tercihinizi yapmadan önce bilgi sahibi olmak için hangi kaynaklardan yararlandınız?
(Birden fazla seçenek işaretleyebilirsiniz.)



Şekil 2.7. 7.Anket Sorusuna Ait Sonuç Grafikleri

Anketi dolduran öğrencilerin %18,3'ü üniversite tercihini yapmadan önce bilgi sahibi olmak için sosyal medya tanıtımlarından yararlanmıştır. Öğrencilerin %17,5'i üniversite web sayfasından bilgi sahibi olurken, anketi dolduran öğrencilerin %16,7'si ÖSYM tercih kılavuzundan yararlandığını belirtmiştir. **(Anketi dolduran öğrencilerden birden fazla seçenek işaretlemeleri istendiği için toplam yüzdelerin %100 olmaması normaldir.)**

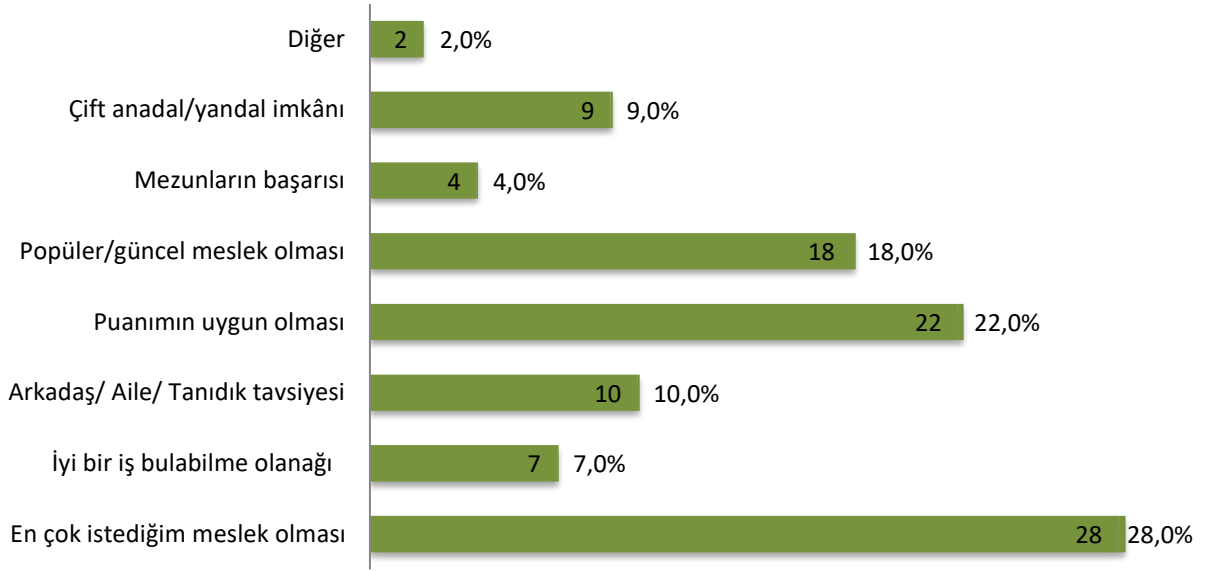
8.Süleyman Demirel Üniversitesini neden tercih ettiniz? (Birden fazla seçenek işaretleyebilirsiniz.)



Şekil 2.8. 8.Anket Sorusuna Ait Sonuç Grafikleri

Anketi dolduran öğrencilerin %25,2'si üniversite tercihlerini puan/sıralama durumuna göre yaptıklarını belirtmiş olup, geriye kalan öğrencilerden %11,6'sı öğrenci dostu bir şehirde olması sebebiyle tercih ettiğini belirtmiştir. Anketi dolduran öğrencilerin %7,7'lik kısmı SDÜ tercih sebebi olarak öğrenci dostu bir üniversite olmasını belirtmiştir. (Anketi dolduran öğrencilerden birden fazla seçenek işaretlemeleri istendiği için toplam yüzdelerin %100 olmaması normaldir.)

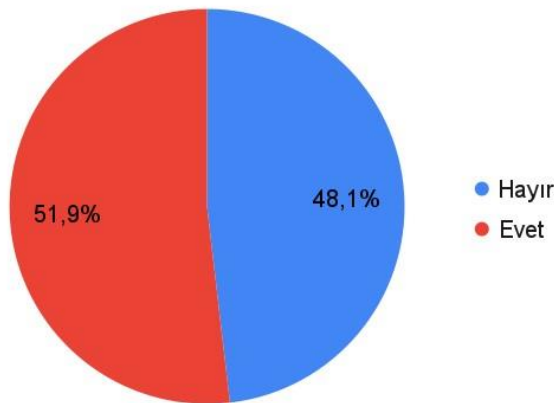
9. Bölümünüzü seçme nedeniniz? (Birden fazla seçenek işaretleyebilirsiniz.)



Şekil 2.9. 9.Anket Sorusuna Ait Sonuç Grafikleri

Anketi dolduran öğrencilerin %28,0'i eğitim aldıkları bölümü tercih etme sebebi en çok istediği meslek olmasını belirtmiş olup, geriye kalan öğrencilerden %22,0'si puanlarının uygun olmasından kaynaklı eğitim aldıkları bölümü seçtiklerini belirtmiştir. Anketi dolduran öğrencilerin %4,0'lük kısmı bölümlerini tercih etme sebebi olarak mezunların başarısı olduğunu belirtmiştir. **(Anketi dolduran öğrencilerden birden fazla seçenek işaretlemeleri istendiği için toplam yüzdelerin %100 olmaması normaldir.)**

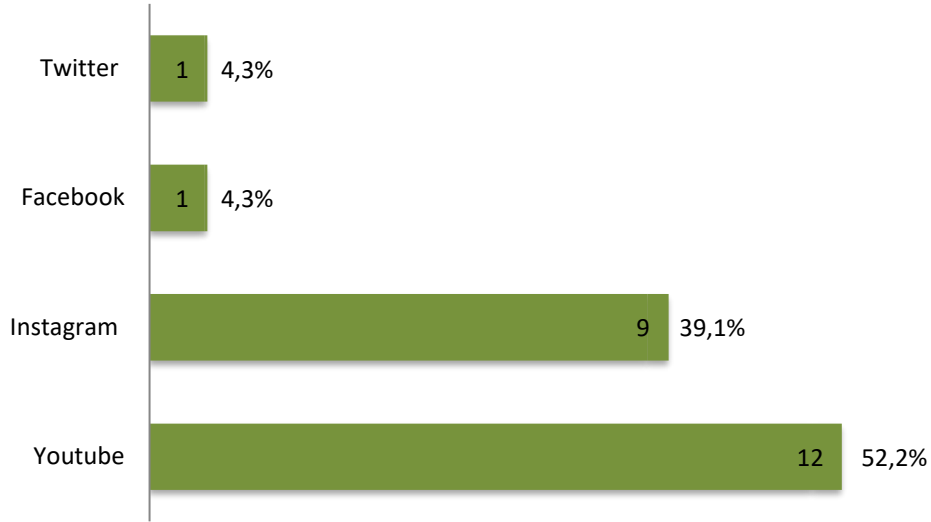
10. Tercih sürecinde üniversitemizin sosyal medya hesaplarından haberdar mıydınız?



Şekil 2.10. 10.Anket Sorusuna Ait Sonuç Grafikleri

Anketi dolduran öğrencilerin %51,9'u tercih sürecinde SDÜ sosyal medya hesaplarından haberdar olduğunu belirtirken, %48,1'i tercih sürecinde SDÜ sosyal medya hesaplarından haberdar olmadıklarını belirtmiştir.

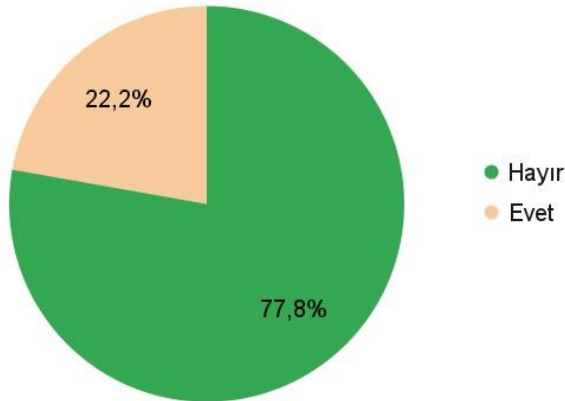
11.Hangi sosyal medya hesaplarımızdan haberdardınız?



Şekil 2.11. 11.Anket Sorusuna Ait Sonuç Grafikleri

Anketi dolduran öğrencilerin %52,2'si Süleyman Demirel Üniversitesi (SDÜ) Youtube hesabından haberdarken, %39,1'i Süleyman Demirel Üniversitesi (SDÜ) Instagram hesabından haberdardır. Geri kalan öğrencilerin %4,3'ü Süleyman Demirel Üniversitesi (SDÜ) Twitter hesabından haberdardır ve %4,3'ü Süleyman Demirel Üniversitesi (SDÜ) Facebook hesabından haberdardır.

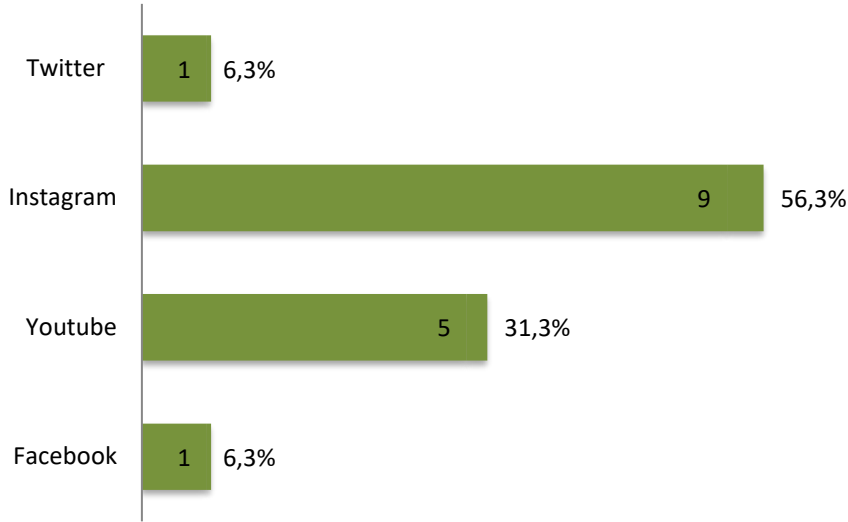
12.Tercih döneminde üniversitemizin sosyal medya hesaplarıyla etkileşim kurdunuz mu?



Şekil 2.12. 12.Anket Sorusuna Ait Sonuç Grafikleri

Anketi dolduran öğrencilerden %77,8'i tercih döneminde SDÜ sosyal medya hesaplarıyla etkileşim kurmadığını belirtirken, %22,2'si tercih döneminde SDÜ sosyal medya hesaplarıyla etkileşim kurduğunu belirtmiştir.

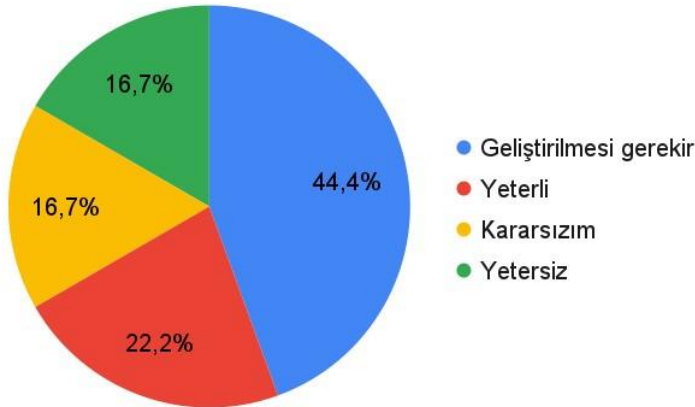
13.Tercih döneminde üniversitemizin hangi sosyal medya hesabıyla etkileşim kurdunuz?



Şekil 2.13. 13.Anket Sorusuna Ait Sonuç Grafikleri

Anketi dolduran öğrencilerden %56,3'ü tercih döneminde SDÜ Instagram hesabıyla etkileşim kurduğunu belirtirken, %31,3'ü tercih döneminde SDÜ Youtube hesabıyla etkileşim kurduğunu belirtmiştir. Geriye kalan öğrencilerin %6,3'ü tercih döneminde SDÜ Twitter hesabıyla etkileşim kurarken, %6,3'ü SDÜ Facebook hesabıyla etkileşim kurduğunu belirtmiştir.

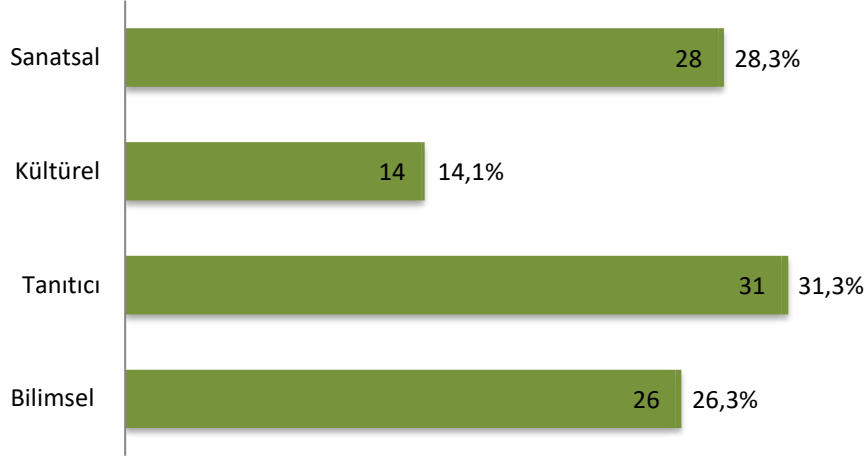
14.Üniversitemizin sosyal medya paylaşımlarını nasıl değerlendiriyorsunuz?



Şekil 2.14. 14.Anket Sorusuna Ait Sonuç Grafikleri

Anketi dolduran öğrencilerin %44,4'ü SDÜ sosyal medya hesapları paylaşımlarının geliştirilmesi gerektiğini düşünürken, %22,2'si SDÜ sosyal medya hesapları paylaşımlarının yeterli olduğunu düşünmektedir. Geri kalan öğrencilerin %16,7'si SDÜ sosyal medya hesapları paylaşımlarının yeterliliği konusunda kararsız kalmıştır.

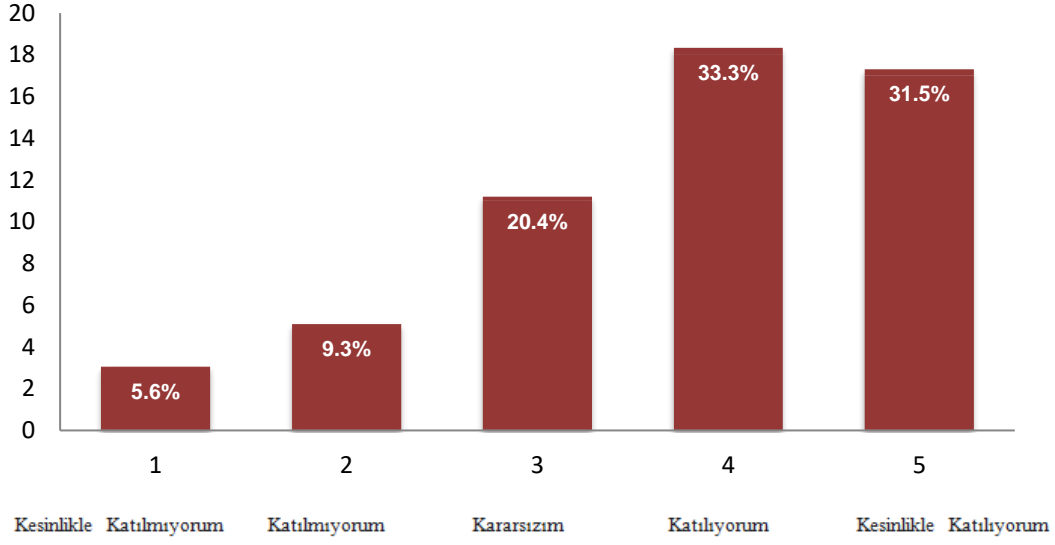
15. Üniversitemizin sosyal medya paylaşımlarının içerik olarak nasıl olması gerektiğini düşünüyorsunuz? (Birden fazla işaretleyebilirsiniz)



Şekil 2.15. 15.Anket Sorusuna Ait Sonuç Grafikleri

Anketi dolduran öğrencilerin %31,3'ü SDÜ sosyal medya hesapları paylaşım içeriklerinin tanıtıcı olması gerektiğini belirtmiştir. Anketi dolduran öğrencilerin %28,3'ü sosyal medya hesapları paylaşım içeriklerinin sanatsal olması gerektiğini düşünürken, %26,3'ü sosyal medya hesapları paylaşım içeriklerinin bilimsel olması gerektiğini belirtmiştir. **(Anketi dolduran öğrencilerden birden fazla seçenek işaretlemeleri istendiği için toplam yüzdelerin %100 olmaması normaldir.)**

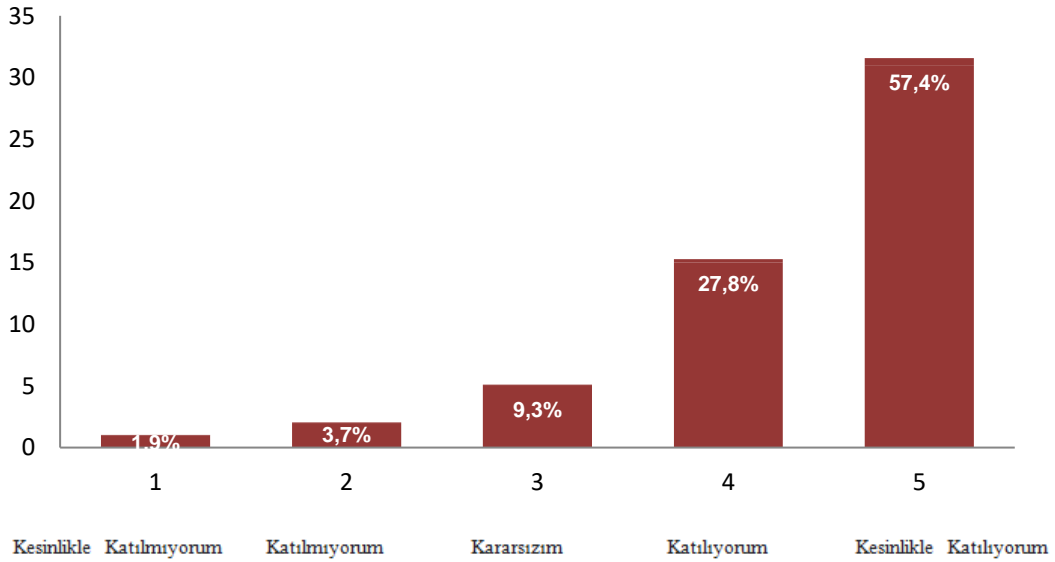
16. Süleyman Demirel Üniversitesi'ne bilinçli bir tercihle geldim.



Şekil 2.16. 16.Anket Sorusuna Ait Sonuç Grafikleri

Anketi dolduran öğrencilerin %33,3'ü, SDÜ'ye bilinçli tercihle geldiklerini belirtirken, %20,4'ü bilinçli tercihle geldikleri konusunda kararsız kalmaktadır. Geri kalan öğrencilerin %9,3'ü SDÜ'ye bilinçli tercihle gelmediklerini belirtmiştir.

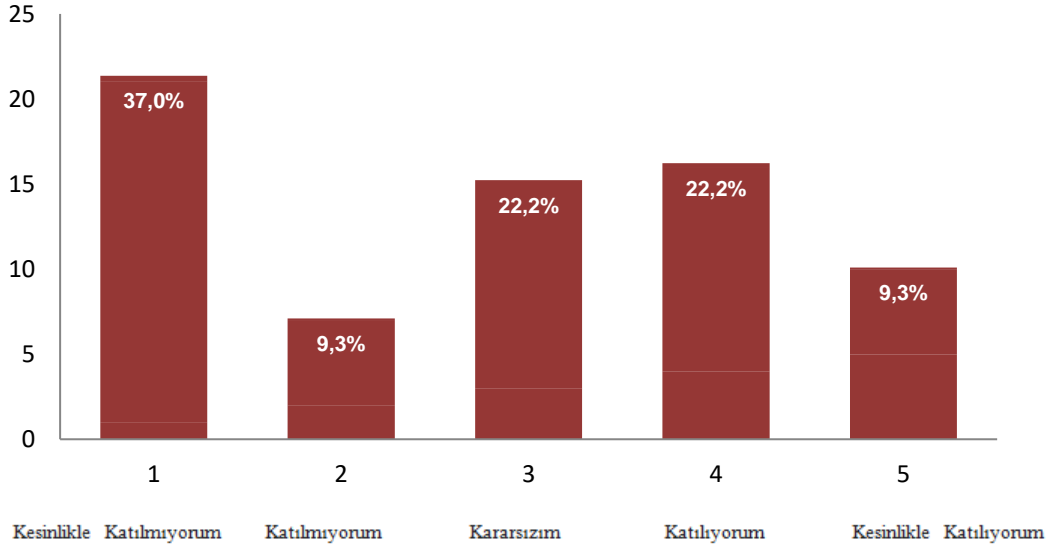
17. Bölümümü bilinçli bir tercihle seçtim.



Şekil 2.17. 17.Anket Sorusuna Ait Sonuç Grafikleri

Anketi dolduran öğrencilerin %57,4'ü, bölümlerini bilinçli tercihle seçtiklerini belirtirken, %9,3'ü bölümlerini bilinçli tercihle seçtikleri konusunda kararsız kalmaktadır. Geri kalan öğrencilerin %3,7'si bölümlerini bilinçli tercihle seçmediklerini belirtmiştir.

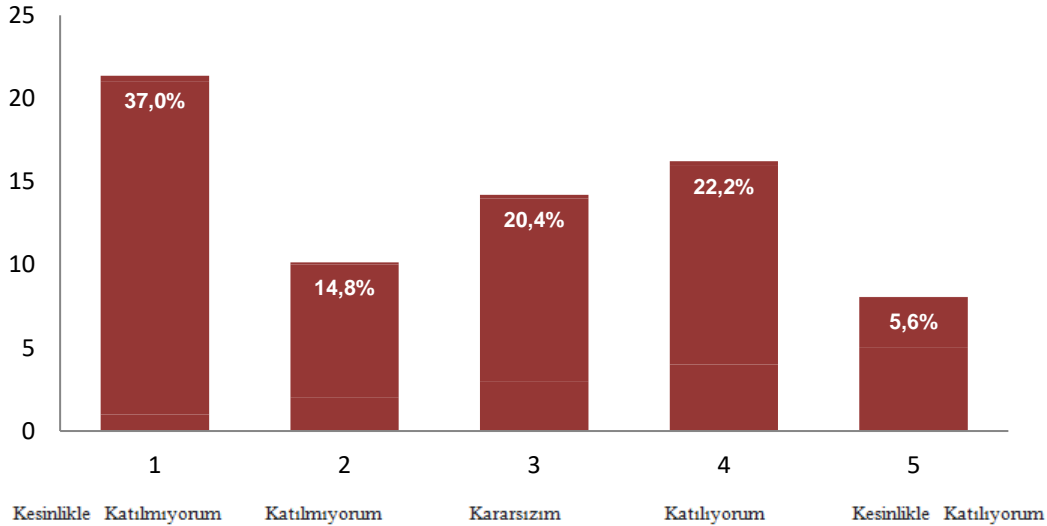
18. Tercihimde sosyal medyadan (Twitter, Facebook, Instagram vb.) edindiğim bilgiler etkili olmuştur.



Şekil 2.18. 18. Anket Sorusuna Ait Sonuç Grafikleri

Anketi dolduran öğrencilerin %22,2'si, tercih sürecinde sosyal medyanın etkisinin olduğunu belirtirken, %22,2'si, tercih sürecinde sosyal medyanın etkisi olup olmadığı konusunda kararsız kalmaktadır. Geri kalan öğrencilerin %37,0'si, tercih sürecinde sosyal medyanın etkisinin olmadığını belirtmiştir.

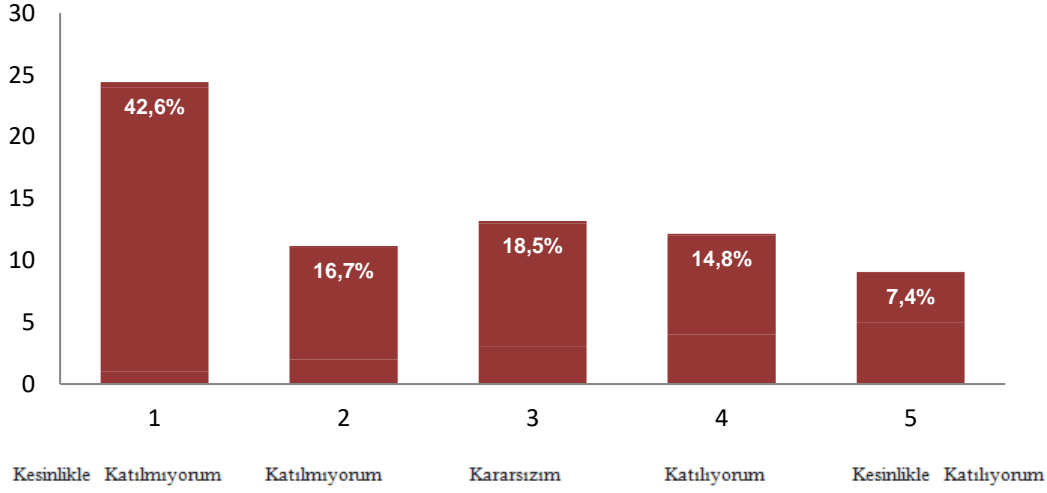
19. Tercihimde SDÜ internet sayfasından elde ettiğim bilgiler etkili olmuştur.



Şekil 2.19. 19. Anket Sorusuna Ait Sonuç Grafikleri

Anketi dolduran öğrencilerin %22,2'si, tercih sürecinde SDÜ internet sayfasından elde ettiği bilgilerin etkisinin olduğunu belirtirken %20,4'ü, tercih sürecinde SDÜ internet sayfasından elde ettiği bilgilerin etkisi olup olmadığı konusunda kararsız kalmaktadır. Geri kalan öğrencilerin %37,0'si, tercih sürecinde SDÜ internet sayfasından elde ettiği bilgilerin etkili olmadığını belirtmiştir.

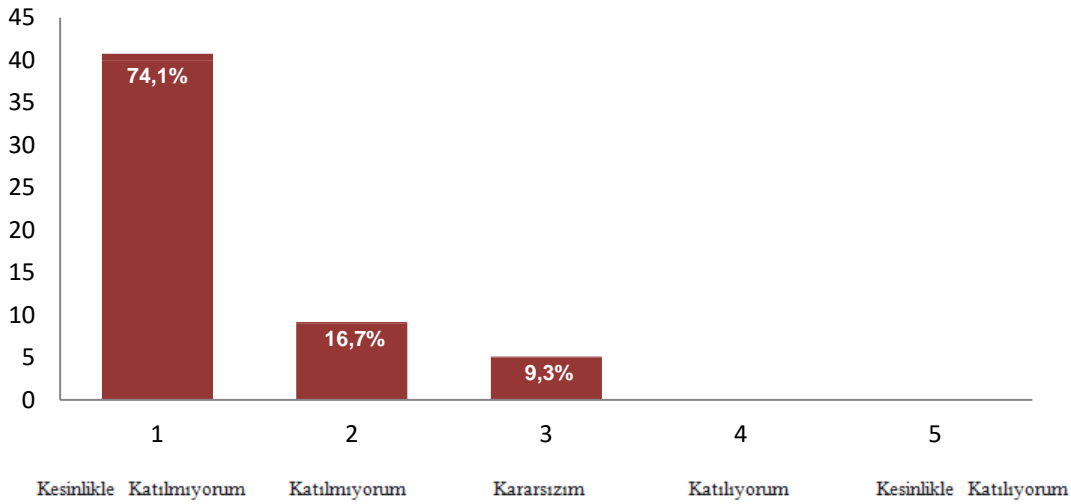
20. Tercihimde SDÜ öğrencilerinin önerileri etkili olmuştur.



Şekil 2.20. 20.Anket Sorusuna Ait Sonuç Grafikleri

Anketi dolduran öğrencilerin %14,8'i, tercih sürecinde SDÜ öğrencilerinin önerilerinin etkisinin olduğunu belirtirken, %18,5'i, tercih sürecinde SDÜ öğrencilerinin önerilerinin etkisi olup olmadığı konusunda kararsız kalmaktadır. Geri kalan öğrencilerin %42,6'sı, tercih sürecinde SDÜ öğrencilerinin önerilerinin etkili olmadığını belirtmiştir.

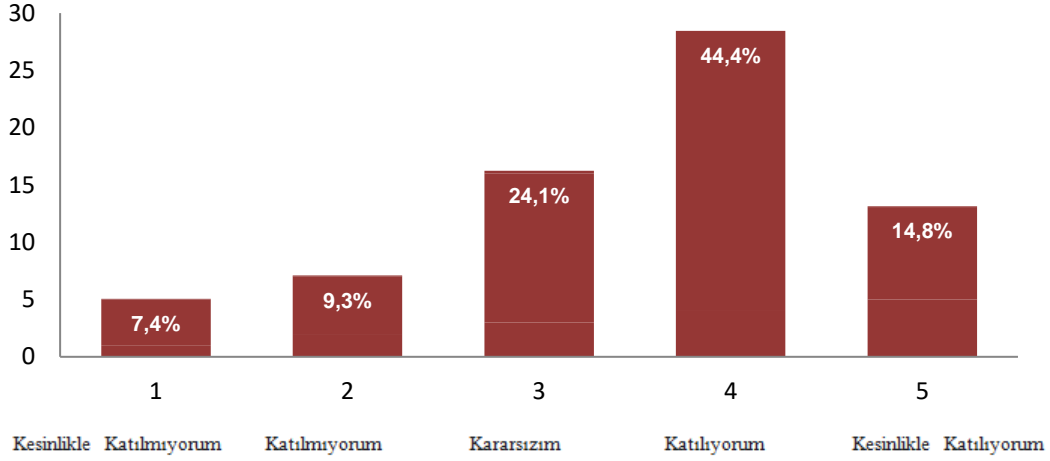
21. Tercihimde Üniversitelerle ilgili televizyon programlarından elde ettiğim bilgiler etkili olmuştur.



Şekil 2.21. 21.Anket Sorusuna Ait Sonuç Grafikleri

Anketi dolduran öğrencilerin %9,3'ü tercih sürecinde üniversiteler ile ilgili televizyon programlarından elde ettiği bilgilerin etkili olup olmadığı konusunda kararsız kalmaktadır. Geri kalan öğrencilerin %74,1'i tercih sürecinde üniversiteler ile ilgili televizyon programlarından elde ettiği bilgilerin etkili olmadığını belirtmiştir.

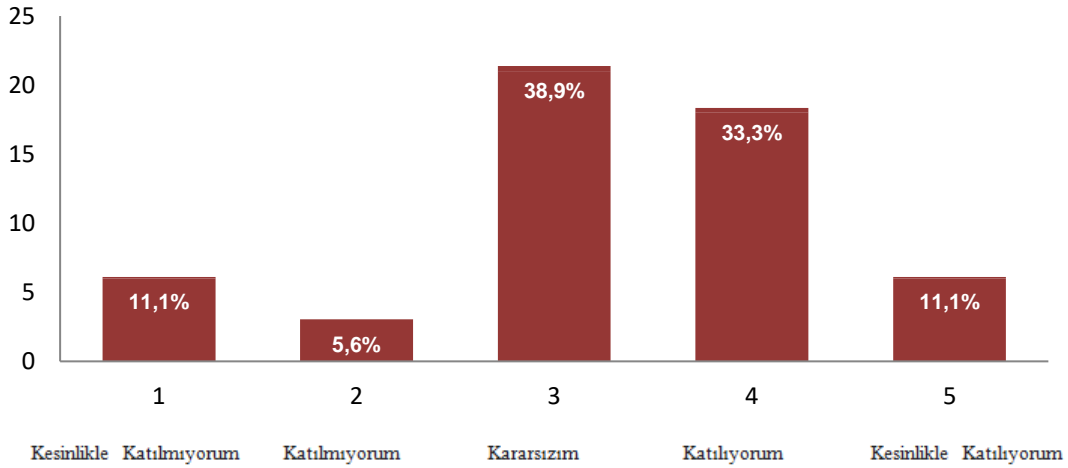
22. Süleyman Demirel Üniversitesi hakkındaki ilk izlenimim olumludur.



Şekil 2.22. 22.Anket Sorusuna Ait Sonuç Grafikleri

Anketi dolduran öğrencilerin %44,4'ünün, Süleyman Demirel Üniversitesi (SDÜ) hakkındaki ilk izlenimi olumluyken, %24,1'i Süleyman Demirel Üniversitesi (SDÜ) hakkındaki ilk izlenimleri konusunda kararsız kalmaktadır. Geriye kalan öğrencilerin %9,3'ünün Süleyman Demirel Üniversitesi (SDÜ) hakkındaki ilk izlenimi olumsuzdur.

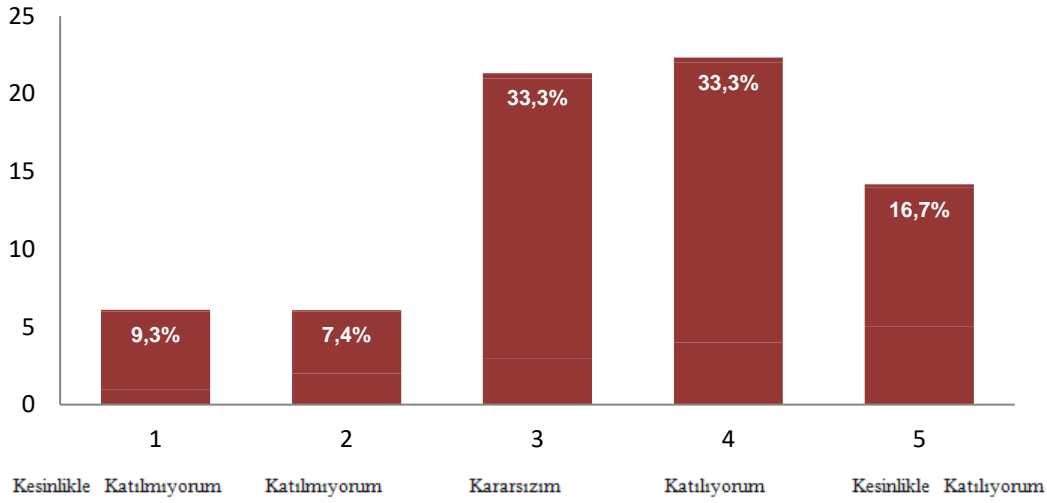
23. Süleyman Demirel Üniversitesinin beklentilerimi karşılayacağını düşünüyorum.



Şekil 2.23. 23.Anket Sorusuna Ait Sonuç Grafikleri

Anketi dolduran öğrencilerin %33,3'ü, SDÜ'nün beklentilerini karşılayacağını düşünürken, %38,9'u SDÜ'nün beklentilerini karşılayacağı konusunda kararsız kalmaktadır. Geriye kalan öğrencilerin %11,1'i SDÜ'nün beklentilerini karşılamayacağını düşünmektedir.

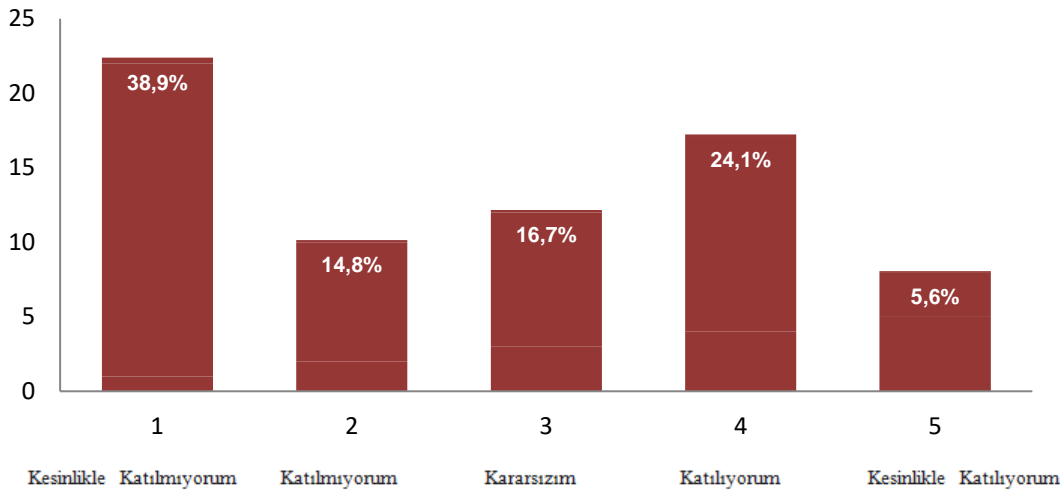
24. Akademik Birimim (Fakülte, Yüksekokul vb.) hakkındaki ilk izlenimim olumludur.



Şekil 2.24. 24.Anket Sorusuna Ait Sonuç Grafikleri

Anketi dolduran öğrencilerin %33,3'ü, akademik birimi hakkındaki ilk izlenimi olumluyken, %33,3'ü akademik birimleri hakkındaki ilk izlenimi konusunda kararsız kalmaktadır. Geriye kalan öğrencilerin %9,3'ünün akademik birimi hakkındaki ilk izlenimi olumsuzdur.

25. Süleyman Demirel Üniversitesinin Oryantasyon faaliyetlerine katıldım.



Şekil 2.25. 25.Anket Sorusuna Ait Sonuç Grafikleri

Anketi dolduran öğrencilerin %24,1'i, SDÜ'nün oryantasyon faaliyetlerine katıldığını belirtirken, %16,7'si SDÜ'nün oryantasyon faaliyetlerine katılıp katılmadığı konusunda kararsız kalmaktadır. Geri kalan öğrencilerin %38,9'u, SDÜ'nün oryantasyon faaliyetlerine katılmadığını belirtmiştir.



T.C.

SÜLEYMAN DEMİREL ÜNİVERSİTESİ

**2023-2024 EĞİTİM ÖĞRETİM YILI MÜHENDİSLİK FAKÜLTESİ YENİ GELEN ÖĞRENCİ
ANKET SONUÇLARI**

