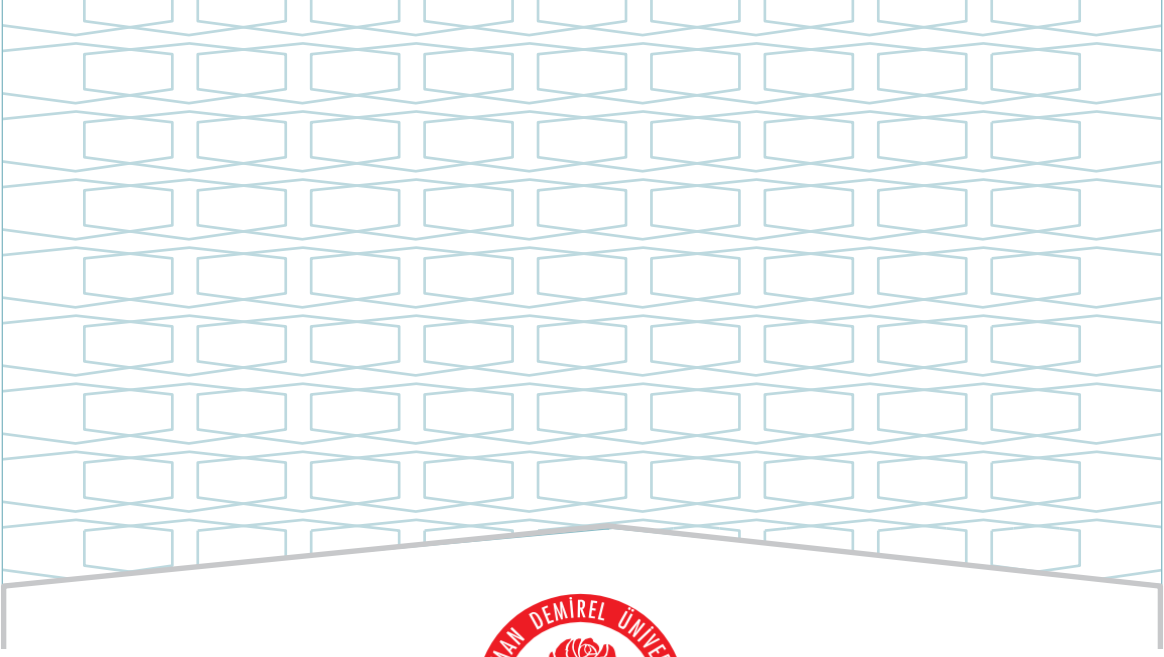




**SÜLEYMAN DEMİREL ÜNİVERSİTESİ**  
**MÜHENDİSLİK VE DOĞA BİLİMLERİ FAKÜLTESİ**  
**ELEKTRİK- ELEKTRONİK MÜHENDİSLİĞİ BÖLÜMÜ**  
**2023 YILI**  
**EĞİTİM ÖĞRETİM ÖZ DEĞERLENDİRME RAPORU**

**NİSAN - 2024**

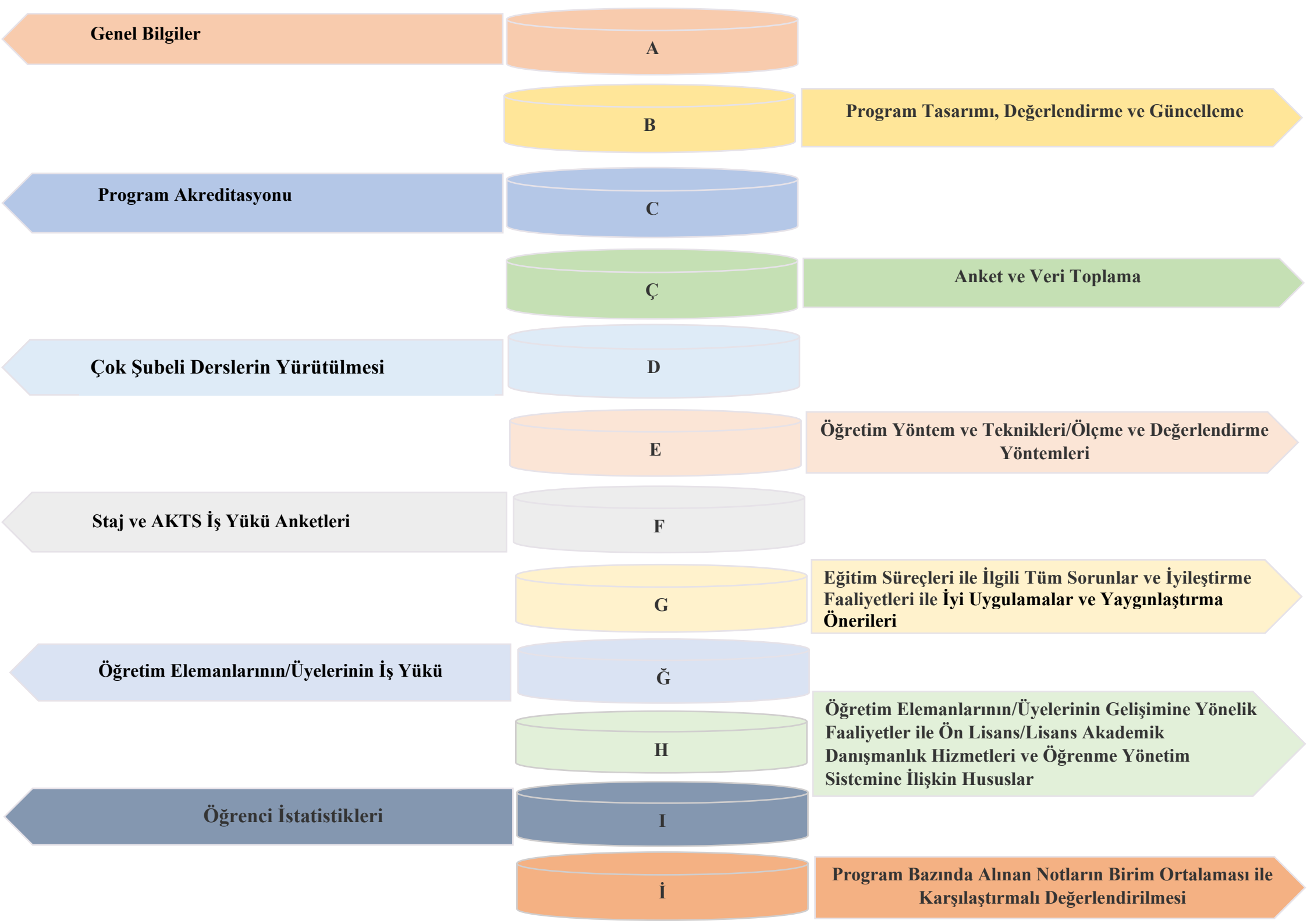


# SÜLEYMAN DEMİREL ÜNİVERSİTESİ

## MÜHENDİSLİK VE DOĞA BİLİMLERİ FAKÜLTESİ ELEKTRİK- ELEKTRONİK MÜHENDİSLİĞİ BÖLÜMÜ

2023 YILI

### EĞİTİM ÖĞRETİM ÖZ DEĞERLENDİRME RAPORU



**Genel Bilgiler**

**A**

**Program Tasarımı, Değerlendirme ve Güncelleme**

**B**

**Program Akreditasyonu**

**C**

**Anket ve Veri Toplama**

**Ç**

**Çok Şubeli Derslerin Yürütülmesi**

**D**

**Öğretim Yöntem ve Teknikleri/Ölçme ve Değerlendirme Yöntemleri**

**E**

**Staj ve AKTS İş Yüğü Anketleri**

**F**

**Eğitim Süreçleri ile İlgili Tüm Sorunlar ve İyileştirme Faaliyetleri ile İyi Uygulamalar ve Yaygınlaştırma Önerileri**

**G**

**Öğretim Elemanlarının/Üyelerinin İş Yüğü**

**Ğ**

**Öğretim Elemanlarının/Üyelerinin Gelişimine Yönelik Faaliyetler ile Ön Lisans/Lisans Akademik Danışmanlık Hizmetleri ve Öğrenme Yönetim Sistemine İlişkin Hususlar**

**H**

**Öğrenci İstatistikleri**

**I**

**Program Bazında Alınan Notların Birim Ortalaması ile Karşılaştırmalı Değerlendirilmesi**

**İ**

## **ŞEMALAR LİSTESİ**

**Şema 1:** Elektrik- Elektronik Mühendisliđi Bölümünün “Vizyon” Belirlenimine İlişkin Durum

**Şema 2:** Elektrik- Elektronik Mühendisliđi Bölümünün “Misyon” Belirlenimine İlişkin Durum

## TABLolar LİSTESİ

**Tablo 1:** Elektrik- Elektronik Mühendisliği Bölümünde Yürütülmekte Olan Lisans Programlarının Program Tasarımı, Değerlendirme ve Güncelleme Durumu

**Tablo 2:** Elektrik- Elektronik Mühendisliği Bölümünde Yürütülmekte Olan Lisans Programlarının “Program Akreditasyonu” ve “Dünya Sıralamalarında Yer Alan Muadilleri ile Karşılaştırmalı” Durumu

**Tablo 3:** Elektrik- Elektronik Mühendisliği Bölümünde Yürütülmekte Olan Lisans Programları Kapsamında Uygulanan “Anket Çalışmaları”nın Durumu

**Tablo 4:** Elektrik- Elektronik Mühendisliği Bölümünde Yürütülmekte Olan Lisans Programları Müfredatındaki “Çok Şubeli Dersler”in Durumu

**Tablo 5:** Elektrik- Elektronik Mühendisliği Bölümünde Yürütülmekte Olan Lisans Programlarında Uygulanmakta Olan “Öğretim Yöntem Ve Teknikleri/Ölçme ve Değerlendirme Yöntemleri”

**Tablo 6:** Elektrik- Elektronik Mühendisliği Bölümünde Yürütülmekte Olan Lisans Programları Müfredatındaki Staj Uygulamaları ve AKTS İş Yüğü Anketlerinin Durumu

**Tablo 7:** Elektrik- Elektronik Mühendisliği Bölümünde Yürütülmekte Olan Lisans Programlarında Eğitim Süreçleri ile İlgili Tüm Sorunlar ve İyileştirme Faaliyetleri ile İyi Uygulama Örnekleri ve Yaygınlaştırma Önerileri

**Tablo 8:** Elektrik- Elektronik Mühendisliği Bölümünde Yürütülmekte Olan Lisans Programlarında 2022-2023 Eğitim Öğretim Yılı bahar ile 2023-2024 Eğitim Öğretim Yılı Güz Dönemlerinde Öğretim Elemanlarının/Üyelerinin İş Yüğü

**Tablo 9:** Elektrik- Elektronik Mühendisliği Bölümünde Yürütülmekte Olan Lisans Programlarında Öğretim Elemanlarının/Üyelerinin Gelişimine Yönelik Faaliyetler İle Ön Lisans/Lisans Akademik Danışmanlık Hizmetleri Ve Öğrenme Yönetim Sistemine İlişkin Hususlar

**Tablo 10:** Elektrik- Elektronik Mühendisliği Bölümünde Yürütülmekte Olan Lisans Programlarında 2022-2023 Bahar ve 2023-2024 Eğitim Öğretim Yılı Güz Dönemine İlişkin Öğrenci Faaliyetleri İstatistikleri

**Tablo 11:** Elektrik- Elektronik Mühendisliği Bölümünde Yürütülmekte Olan Lisans Programlarında 2022-2023 Bahar ve 2023-2024 Eğitim Öğretim Yılı Güz Dönemine İlişkin Notların Karşılaştırmalı Değerlendirilmesi



## **A. GENEL BİLGİLER**

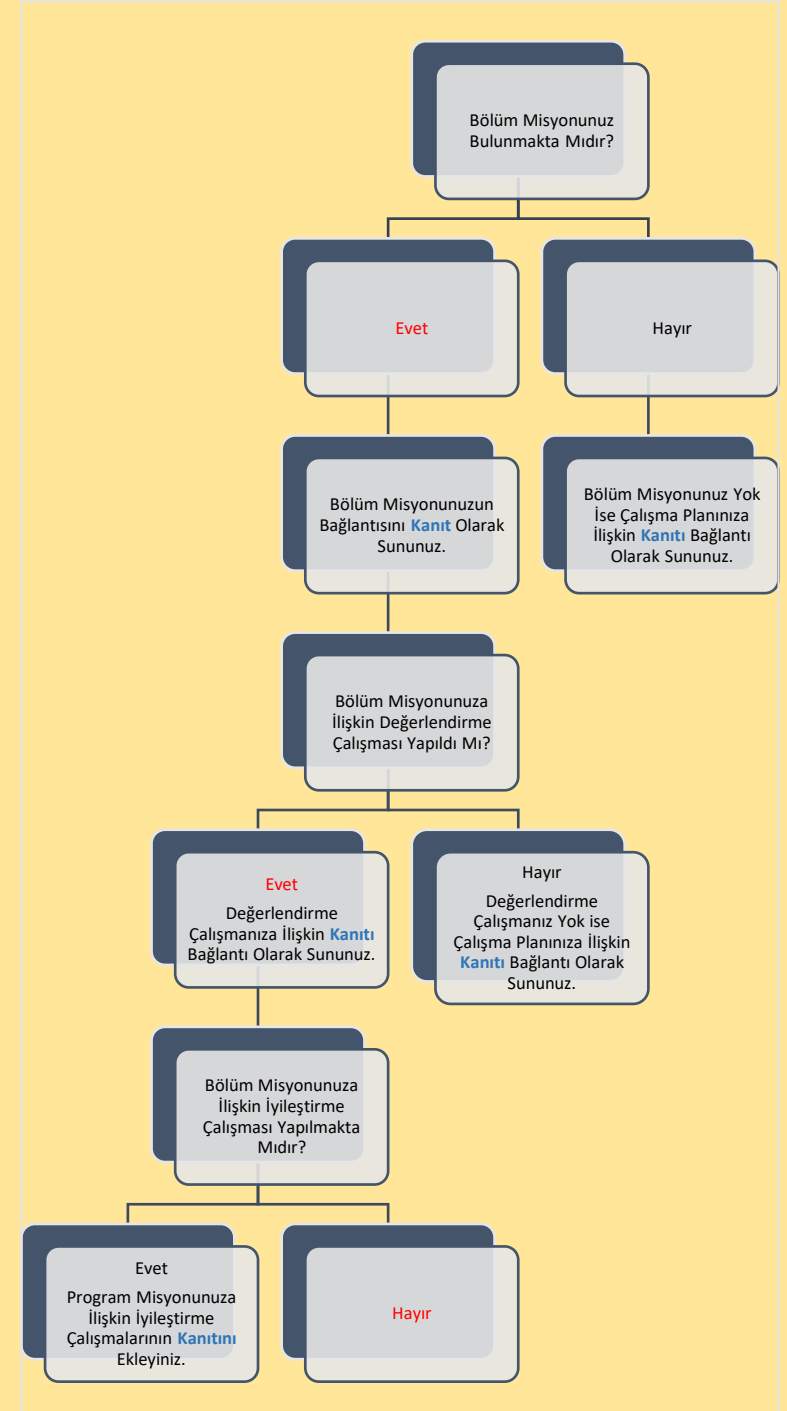
### **HAKKIMIZDA**

1995 yılında Elektronik ve Haberleşme Mühendisliği adı ile eğitim-öğretim faaliyetine başlayan bölümümüz, 2019-2020 Eğitim-Öğretim yılından itibaren Elektrik-Elektronik Mühendisliği programı adı altında öğrenci kabul etmektedir. 29 yıllık bir tecrübeye sahip olan bölümümüz lisans (Türkçe, normal ve ikinci öğretim), yüksek lisans (Türkçe ve İngilizce) ve doktora (Türkçe) düzeyinde eğitim-öğretim faaliyetlerine devam etmektedir.

## B. PROGRAM TASARIMI, DEĞERLENDİRME VE GÜNCELLEME



Şema 1: Elektrik- Elektronik Mühendisliği Bölümünün “Vizyon” Belirlenimine İlişkin Durum



Şema 2: Elektrik- Elektronik Mühendisliği Bölümünün “Misyön” Belirlenimine İlişkin Durum



## B. PROGRAM TASARIMI, DEĞERLENDİRME VE GÜNCELLEME

Bölümünüzde yürütülmekte olan lisans programı sayısı: 1 (Her bir program için altta yer alan tablo çoğaltılıp doldurulacaktır.)

Bölümünüzde yürütülmekte olan lisans programlarının adları: Elektrik- Elektronik Mühendisliği

Elektrik- Elektronik Mühendisliği Lisans Programı		Yok ise;				Var ise;			
		Çalışma yapılıyor mu?	Çalışma Planı kanıt olarak sunuldu mu?	Çalışma yapılıyorsa tahmini tamamlanma zamanı (ay/yıl)	Çalışma yapılmadıysa ne zaman yapılacağı (ay/yıl)	Değerlendirme Çalışması yapıldı mı?	Değerlendirme Çalışması yapıldı ise kanıt sunuldu mu?	Değerlendirme çalışması yapıldıysa iyileştirmeye ihtiyaç duyuldu mu?	İyileştirme ihtiyacı duyuldu ise iyileştirme çalışmalarının kanıtı sunuldu mu?
Program Vizyonu	Mevcut					Evet	Evet	Hayır	İhtiyaç duyulmadı
Program Misyonu	Mevcut					Evet	Evet	Hayır	İhtiyaç duyulmadı
Program Amaçları	Mevcut					Evet	Evet	Hayır	İhtiyaç duyulmadı
Program Yeterlilikleri	Mevcut					Hayır			
Program Yeterlilikleri ile TYYÇ İlişkilendirmesi	Mevcut					Hayır			
Program SWOT Analizi	Mevcut					Hayır			
Program Paydaşları	Mevcut					Hayır			
Program Danışma Kurulu	Mevcut					Hayır			
Vizyon, Misyon, Amaçlar Ve Diğer Karar Süreçlerinde Paydaş Görüşlerinin alınma durumu	Mevcut					Hayır			
	Güncel ise;					Güncel değil ise;			
	Programın Bilgi Paketinde Yer Alan Derslerin Doluluk Oranını Gösterir Kanıt Sunulmuş Mu?	Değerlendirme Çalışması yapıldı mı?	Değerlendirme Çalışması yapıldı ise kanıt sunuldu mu?	Değerlendirme çalışması yapıldıysa iyileştirmeye ihtiyaç duyuldu mu?	İyileştirme ihtiyacı duyuldu ise iyileştirme çalışmalarının kanıtı sunuldu mu?	Çalışma yapılıyor mu?	Çalışma Planı kanıt olarak sunuldu mu?	Çalışma yapılıyorsa tahmini tamamlanma zamanı (ay/yıl)	
Program Bilgi Paketinin güncellik durumu	Evet	Evet	Evet	Evet	Evet				
		Belirtilmiş ise			Belirtilmemiş ise sebeplerine ilişkin bilgi sununuz:				
	Tarih	İlgili güncellemeye dair kurul kararı kanıt olarak sunulmuş mu?		Öngörülen değerlendirme/güncelleme tarihi					
Programın en son tam güncellenme tarihi	06.05.2024	Evet							
Programın en son AKTS değerlendirme tarihi	06.05.2024	Evet							

**Tablo 1:** Elektrik- Elektronik Mühendisliği Bölümünde Yürütülmekte Olan Lisans Programlarının Program Tasarımı, Değerlendirme ve Güncelleme Durumu

## C. PROGRAM AKREDİTASYONU

(Her bir program için altta yer alan tablo çoğaltılıp doldurulacaktır.)

Elektrik- Elektronik Mühendisliği Lisans Programı için		Yok ise;	Var ise;
	Olup Olmadığı	Akreditasyon çalışmasının bulunmamasına ilişkin nedenleri aktarınız:	Akreditasyon başvurusunun/çalışmasının güncel durumuna ilişkin bilgi aktarınız:
Akreditasyon başvurusu bulunmakta mıdır?		Bölümümüz 2023 yılının bahar yarı yılında ilk mezunlarını verdiği için henüz akreditasyon başvurusu yapılmamıştır. Ancak akreditasyon başvurusu için kalite komisyonu ve bölümdeki tüm öğretim üyeleri ve elemanları ile çalışmalar gerçekleştirilmektedir. Bu kapsamda hazırlıklar tamamlanarak 2025-2026 eğitim-öğretim yılı için başvuru yapılması planlanmaktadır.	

Dünya Sıralamalarında İlk 400'de Yer Alan Üniversitelerden Programın Öne Çıktığı Düşünülen 3 Tanesi ile Program Tasarımı, Değerlendirmesi ve Güncelleme, Vizyon, Misyon, Program Amaçları, Ölçme ve Değerlendirme vb. Bağlamlarda Verilen İyi Uygulama Örneklerini Aktarınız:

Üniversitelerin Vizyon, Misyon ve Program Amaçları incelendiğinde bölümümüz uygulamaları ile büyük oranda benzerlik içerdiği görülmektedir.

**Tablo 2:** Elektrik- Elektronik Mühendisliği Bölümünde Yürütülmekte Olan Lisans Programlarının “Program Akreditasyonu” ve “Dünya Sıralamalarında Yer Alan Muadilleri ile Karşılaştırmalı” Durumu

### Ç. ANKET VE VERİ TOPLAMA

(Her bir program için altta yer alan tablo çoğaltılıp doldurulacaktır.)

Elektrik- Elektronik Mühendisliği Lisans Programında		Var ise;	
	Olup olmadığı	Anketlerin boş formları kanıt olarak sunuldu mu?	Anket Raporları kanıt olarak sunuldu mu?
<b>Kayıtlı öğrencilere Kalite Koordinatörlüğü harici yapılmış/yapılmakta olan anket çalışması</b>	<b>Mevcut değil</b>		
<b>Öğretim elemanlarına/üyelerine Kalite Koordinatörlüğü harici yapılmış/yapılmakta olan anket çalışması</b>	<b>Mevcut değil</b>		
<b>İdari personele Kalite Koordinatörlüğü harici yapılmış/yapılmakta olan anket çalışması</b>	<b>Mevcut değil</b>		

**Tablo 3:** Elektrik- Elektronik Mühendisliği Bölümünde Yürütülmekte Olan Lisans Programları Kapsamında Uygulanan “Anket Çalışmaları”nın Durumu

## D. ÇOK ŞUBELİ DERSLERİN YÜRÜTÜLMESİ

(Her bir program için altta yer alan tablo çoğaltılıp doldurulacaktır.)

Elektrik- Elektronik Mühendisliği Lisans Programında
Çok Şubeli Derslerin Yürütülmesi ile ilgili varsa Sorunlar ve İyileştirme Önerileri:
Çok şubeli derslerde çan şube bazlı yapılıyor. Aynı sorular sorulmasına rağmen şubelerde ortalama farklı çıktığı için aynı nota sahip iki öğrenci iki şubede farklı harf notu alma durumu ile karşılaşabilir. Öğrenci bilgi sisteminin tüm şubeleri tek bir havuzda toplayıp çanı ona göre belirlemesi gerekir.
<b>Tablo 4:</b> Elektrik- Elektronik Mühendisliği Bölümünde Yürütülmekte Olan Lisans Programları Müfredatındaki “Çok Şubeli Dersler”in Durumu

## E. ÖĞRETİM YÖNTEM VE TEKNİKLERİ/ÖLÇME VE DEĞERLENDİRME YÖNTEMLERİ (Her bir program için altta yer alan metin kutularında ayrı paragrafta ilgili bilgiler özetlenecektir.)

Elektrik- Elektronik Mühendisliği Programı Kapsamında Kullanılan Ölçme ve Değerlendirme Yöntemlerine İlişkin Sunulan Bilgileri Aktarınız:
<ul style="list-style-type: none"><li>• Kısa sınavlar,</li><li>• Projeler,</li><li>• Ödevler,</li><li>• Poster sunumları,</li><li>• Ara sınav ve final sınavları ile</li><li>• Deneyler yaptırılarak ölçme ve değerlendirme gerçekleştirilmektedir.</li></ul>

Elektrik- Elektronik Mühendisliği Programı Kapsamında Kullanılan Öğretim Yöntem ve Tekniklerine İlişkin Sunulan Bilgileri Aktarınız:
<ul style="list-style-type: none"><li>• İlgili öğretim üyesi tarafından ders anlatımı yapılmaktadır.</li><li>• Derslerde öğrencilere ödev ve projeler verilmekte, sunumlar ve poster sunumları yaptırılmakta ve uygulama derslerinde laboratuvarında deneyler yaptırılmaktadır.</li></ul>

**Tablo 5:** Elektrik- Elektronik Mühendisliği Bölümünde Yürütülmekte Olan Lisans Programlarında Uygulanmakta Olan “Öğretim Yöntem Ve Teknikleri/Ölçme ve Değerlendirme Yöntemleri”

## F. STAJ VE AKTS İŞ YÜKÜ ANKETLERİ

(Her bir program için altta yer alan tablo çoğaltılıp doldurulacaktır.)

Elektrik- Elektronik Mühendisliği Lisans Programında		Var ise;		
	Olup olmadığı	Staj Dersi AKTS Değeri Çalışma Saatine Uygun Mudur?	Staj dersine ait AKTS Değeri Çalışma Saatine Uygun Değilse Hangi Nedenler Sıralanmıştır?	
Staj Dersi Bulunma Durumu	<b>Mevcuttur</b>	<b>Evet</b>		
		<b>Var ise;</b>		<b>Yok ise;</b>
	Olup olmadığı	AKTS İş Yüğü Değerlendirme Anket/lerine Ait Boş Form Örnekleri Kanıt Olarak sunulmuş mudur?	AKTS İş Yüğü Değerlendirme Anket/lerine Ait Raporlar Kanıt Olarak sunulmuş mudur?	AKTS İş Yüğü anketleri Düzenlenmesine İlişkin Çalışma Planı Kanıt Olarak Sunulmuş Mudur?
AKTS İş Yüğü Anketlerinin Uygulanma Durumu	<b>Mevcut değil</b>			<b>Evet</b>

**Tablo 6:** Elektrik- Elektronik Mühendisliği Bölümünde Yürütülmekte Olan Lisans Programları Müfredatındaki Staj Uygulamaları ve AKTS İş Yüğü Anketlerinin Durumu

## G. EĞİTİM SÜREÇLERİ İLE İLGİLİ TÜM SORUNLAR VE İYİLEŞTİRME FAALİYETLERİ İLE İYİ UYGULAMALAR VE YAYGINLAŞTIRMA ÖNERİLERİ

(Her bir program için altta yer alan tablo çoğaltılıp doldurulacaktır.)

Elektrik- Elektronik Mühendisliği Lisans Programı için;	
	<b>Olup/Olmadığı</b>
01.01.2023-31.12.2023 Tarih Aralığı Kapsamında Eğitim Süreçleri ile İlgili Sorunlar Belirtilmiş Midir?	<b>Evet</b>
01.01.2023-31.12.2023 Tarih Aralığı Kapsamında Karar Verilen İyileştirme Faaliyeti Belirtilmiş Midir?	<b>Evet</b>
01.01.2023-31.12.2023 Tarih Aralığı Kapsamında İyileştirme Birimi/Makamı /Sorumlusu Belirtilmiş Midir?	<b>Evet</b>
01.01.2023-31.12.2023 Tarih Aralığı Kapsamında İyileştirmelerin Tamamlanma Tarihi Belirtilmiş Midir?	<b>Tamamlanmamıştır</b>
01.01.2023-31.12.2023 Tarih Aralığı Kapsamında İyileştirmelerin Tamamlanma Tarihi Belirtilmiş Midir?	<b>Tamamlanmamıştır</b>
01.01.2023-31.12.2023 Tarih Aralığı Kapsamında Öngörülen İyileştirmelerin Tamamlanma Tarihi Belirtilmiş Midir?	<b>Evet</b>
01.01.2023-31.12.2023 Tarih Aralığı Kapsamında İyi Uygulama Örnekleri Belirtilmiş Midir?	<b>Belirtilmiştir</b>
01.01.2023-31.12.2023 Tarih Aralığı Kapsamında Yaygınlaştırma Önerileri Belirtilmiş Midir?	<b>Belirtilmiştir</b>
*İyileştirmeye ilişkin çalışmaların henüz tamamlanmadığı ("4- Tamamlanma Tarihi"ne ilişkin bilginin sunulmadığı) "Sorun"lara ilişkin öngörülen tamamlanma tarihinin girilmesi beklenmektedir.	

**Tablo 7:** Elektrik- Elektronik Mühendisliği Bölümünde Yürütülmekte Olan Lisans Programlarında Eğitim Süreçleri ile İlgili Tüm Sorunlar ve İyileştirme Faaliyetleri ile İyi Uygulama Örnekleri ve Yaygınlaştırma Önerileri

## G. ÖĞRETİM ELEMANLARININ/ ÜYELERİNİN İŞ YÜKÜ

(Her bir program için altta yer alan tablo çoğaltılıp doldurulacaktır.)

Elektrik- Elektronik Mühendisliği Lisans Programı için;	
	Olup/Olmadığı
2022-2023 Eğitim Öğretim Yılı Bahar İle 2023-2024 Eğitim Öğretim Yılı Güz Dönemleri Kapsamında “Öğretim Elemanlarının/ Üyelerinin İş Yükü” Belirtilmiş Midir?	Belirtilmiştir
2022-2023 Eğitim Öğretim Yılı Bahar İle 2023-2024 Eğitim Öğretim Yılı Güz Dönemleri Kapsamında Kurum Dışından Görevlendirilen Öğretim Elemanları/Üyeleri Belirtilmiş Midir	Mevcut değildir
2022-2023 Eğitim Öğretim Yılı Bahar İle 2023-2024 Eğitim Öğretim Yılı Güz Dönemleri Kapsamında Yabancı Uyruklu Öğretim Elemanları/Üyeleri Belirtilmiş Midir?	Mevcut değildir

**Tablo 8:** Elektrik- Elektronik Mühendisliği Bölümünde Yürütülmekte Olan Lisans Programlarında 2022-2023 Eğitim Öğretim Yılı bahar ile 2023-2024 Eğitim Öğretim Yılı Güz Dönemlerinde Öğretim Elemanlarının/Üyelerinin İş Yükü

## H. ÖĞRETİM ELEMANLARININ/ÜYELERİNİN GELİŞİMİNE YÖNELİK FAALİYETLER İLE ÖN LİSANS/LİSANS AKADEMİK DANIŞMANLIK HİZMETLERİ VE ÖĞRENME YÖNETİM SİSTEMİNE İLİŞKİN HUSUSLAR

(Her bir program için altta yer alan tablo çoğaltılıp doldurulacaktır.)

Elektrik- Elektronik Mühendisliği Lisans Programı için;	
	Olup/Olmadığı
2022-2023 Eğitim Öğretim Yılı Bahar ile 2023-2024 Eğitim Öğretim Yılı Güz Dönemleri Kapsamında Öğretim Elemanlarının/Üyelerinin Akademik Gelişimi İçin Yapılan Faaliyetler belirtilmiş midir?	Mevcut değildir
2022-2023 Eğitim Öğretim Yılı Bahar İle 2023-2024 Eğitim Öğretim Yılı Güz Dönemleri Kapsamında Öğretim Elemanlarının/Üyelerinin Eğitsel Gelişimi İçin Yapılan Faaliyetler belirtilmiş midir?	Mevcut değildir
2022-2023 Eğitim Öğretim Yılı Bahar İle 2023-2024 Eğitim Öğretim Yılı Güz Dönemleri Kapsamında Eğitimcilerin Eğitimi Katılımcı Listesi Bulunmakta mıdır ve kanıtı sunulmuş mudur?	Mevcut değildir
Programda Öğrenme Yönetim Sistemi kullanılan ders sayısı belirtilmiş midir?	Evet
Programınıza kayıtlı her öğrencinin akademik danışmanı bulunup bulunmadığı belirtilmiş midir?	Evet
Programınıza kayıtlı her öğrencinin akademik danışmanlık saati bulunup bulunmadığı belirtilmiş midir?	Evet
Programınıza kayıtlı her öğrencinin akademik danışmanlık uygulamasına ilişkin geri bildirim toplandı mı?	Evet
Verilen Yüz Yüze Danışmanlık Hizmeti (belge ile kayıt altına alınan bireysel görüşme) Sayısı belirtilmiş midir?	Evet
Verilen Yüz Yüze Danışmanlık Hizmeti (toplantı) Sayısı belirtilmiş midir?	Evet
Verilen Çevrimiçi Danışmanlık (mail, zoom, whatsapp) Sayısı belirtilmiş midir?	Evet
Verilen Çevrimiçi Danışmanlık (toplantı) Sayısı belirtilmiş midir?	Evet
Danışmanlık Hizmetleri Süreçlerinde Tespit Edilen Genel Sorunlar ve Yapılan İyileştirmeler belirtilmiş midir?	Evet

## H. ÖĞRETİM ELEMANLARININ/ÜYELERİNİN GELİŞİMİNE YÖNELİK FAALİYETLER İLE ÖN LİSANS/LİSANS AKADEMİK DANIŞMANLIK HİZMETLERİ VE ÖĞRENME YÖNETİM SİSTEMİNE İLİŞKİN HUSUSLAR

(Her bir program için altta yer alan tablo çoğaltılıp doldurulacaktır.)

Elektrik- Elektronik Mühendisliği Lisans Programı için;	
	Olup/Olmadığı
2022-2023 Eğitim Öğretim Yılı Bahar ile 2023-2024 Eğitim Öğretim Yılı Güz Dönemleri Kapsamında Öğretim Elemanlarının/Üyelerinin Akademik Gelişimi İçin Yapılan Faaliyetler belirtilmiş midir?	Mevcut değildir
2022-2023 Eğitim Öğretim Yılı Bahar İle 2023-2024 Eğitim Öğretim Yılı Güz Dönemleri Kapsamında Öğretim Elemanlarının/Üyelerinin Eğitsel Gelişimi İçin Yapılan Faaliyetler belirtilmiş midir?	Mevcut değildir
2022-2023 Eğitim Öğretim Yılı Bahar İle 2023-2024 Eğitim Öğretim Yılı Güz Dönemleri Kapsamında Eğitimcilerin Eğitimi Katılımcı Listesi Bulunmakta mıdır ve kanıtı sunulmuş mudur?	Mevcut değildir
Programda Öğrenme Yönetim Sistemi kullanılan ders sayısı belirtilmiş midir?	Evet
Programınıza kayıtlı her öğrencinin akademik danışmanı bulunup bulunmadığı belirtilmiş midir?	Evet
Programınıza kayıtlı her öğrencinin akademik danışmanlık saati bulunup bulunmadığı belirtilmiş midir?	Evet
Programınıza kayıtlı her öğrencinin akademik danışmanlık uygulamasına ilişkin geri bildirim toplanıp toplanmadığı belirtilmiş midir?	Evet
Verilen Yüz Yüze Danışmanlık Hizmeti (belge ile kayıt altına alınan bireysel görüşme) Sayısı belirtilmiş midir?	Evet
Verilen Yüz Yüze Danışmanlık Hizmeti (toplantı) Sayısı belirtilmiş midir?	Evet
Verilen Çevrimiçi Danışmanlık (mail, zoom, whatsapp) Sayısı belirtilmiş midir?	Evet
Verilen Çevrimiçi Danışmanlık (toplantı) Sayısı belirtilmiş midir?	Evet
Danışmanlık Hizmetleri Süreçlerinde Tespit Edilen Genel Sorunlar ve Yapılan İyileştirmeler belirtilmiş midir?	Evet

**Tablo 9:** Elektrik- Elektronik Mühendisliği Bölümünde Yürütülmekte Olan Lisans Programlarında Öğretim Elemanlarının/Üyelerinin Gelişimine Yönelik Faaliyetler İle Ön Lisans/Lisans Akademik Danışmanlık Hizmetleri Ve Öğrenme Yönetim Sistemine İlişkin Hususlar



# I. ÖĞRENCİ İSTATİSTİKLERİ

(Her bir program için altta yer alan tablo çoğaltılıp doldurulacaktır.)

Elektrik- Elektronik Mühendisliği Lisans Programı için;	
2022-2023 Eğitim Öğretim Yılı Bahar ile 2023-2024 Eğitim Öğretim Yılı Güz Dönemleri Kapsamında	<b>Olup/Olmadığı</b>
ERASMUS gelen öğrenci sayısı belirtilmiş midir?	<b>Mevcut değil</b>
ERASMUS giden öğrenci sayısı belirtilmiş midir?	<b>Belirtilmiştir</b>
Merkezi Yerleştirme Puanıyla Yatay Geçiş kapsamında gelen öğrenci sayısı belirtilmiş midir?	<b>Belirtilmiştir</b>
Merkezi Yerleştirme Puanıyla Yatay Geçiş kapsamında giden öğrenci sayısı belirtilmiş midir?	<b>Mevcut değil</b>
Kurumlararası yatay geçiş ile giden öğrenci sayısı belirtilmiş midir?	<b>Mevcut değil</b>
Kurumlararası yatay geçiş ile gelen öğrenci sayısı belirtilmiş midir?	<b>Belirtilmiştir</b>
Kurumiçi yatay geçiş ile giden öğrenci sayısı belirtilmiş midir?	<b>Mevcut değil</b>
Kurumiçi yatay geçiş ile gelen öğrenci sayısı belirtilmiş midir?	<b>Belirtilmiştir</b>
Dikey Geçiş yapan öğrenci sayısı belirtilmiş midir?	<b>Belirtilmiştir</b>
Özel Öğrencilik ile giden öğrenci sayısı belirtilmiş midir?	<b>Belirtilmiştir</b>
Özel Öğrencilik ile gelen öğrenci sayısı belirtilmiş midir?	<b>Belirtilmiştir</b>
İlişik kesen öğrenci sayısı belirtilmiş midir?	<b>Belirtilmiştir</b>
Gelen/Giden Öğrenci Sayılarının Değerlendirilmesi yapılmış mıdır?	<b>Yapılmıştır</b>
Çift Anadal Öğrenci Sayısı belirtilmiş midir?	<b>Mevcut değil</b>
Yandal Öğrenci Sayısı belirtilmiş midir?	<b>Mevcut değil</b>
Çift Anadal/Yandal Öğrenci Sayısı Değerlendirmesi yapılmış mıdır?	<b>Yapılmıştır</b>
Özel Gereksinimli Öğrenci Sayısı belirtilmiş midir?	<b>Belirtilmiştir</b>
Özel Gereksinimli Öğrencilere (varsa) Yönelik Uygulamalar/Tedbirler belirtilmiş midir?	<b>Belirtilmiştir</b>
Uluslararası Öğrenci Sayısı belirtilmiş midir?	<b>Belirtilmiştir</b>
Uluslararası Öğrencilere Yönelik Uygulamalar/Tedbirler belirtilmiş midir?	<b>Belirtilmiştir</b>
Sosyal Faaliyetler belirtilmiş midir?	<b>Belirtilmiştir</b>
Bilimsel Faaliyetler belirtilmiş midir?	<b>Belirtilmiştir</b>
Kültürel Faaliyetler belirtilmiş midir?	<b>Belirtilmiştir</b>
Sportif Faaliyetler belirtilmiş midir?	<b>Belirtilmiştir</b>
Bitirme Projesi Sayısı belirtilmiş midir?	<b>Belirtilmiştir</b>
Panel/Sergi Sayısı belirtilmiş midir?	<b>Mevcut değil</b>
Proje Sayısı (Tübitak v.b) belirtilmiş midir?	<b>Belirtilmiştir</b>
Öğrencileri Araştırmaya Yönlendirici Diğer Uygulamalar belirtilmiş midir?	<b>Belirtilmiştir</b>
Öğrenci Faaliyetleri İle İlgili Genel Değerlendirme yapılmış mıdır?	<b>Yapılmıştır</b>

**Tablo 10:** Elektrik- Elektronik Mühendisliği Bölümünde Yürütülmekte Olan Lisans Programlarında 2022-2023 Bahar ve 2023-2024 Eğitim Öğretim Yılı Güz Dönemine İlişkin Öğrenci Faaliyetleri İstatistikleri

# I. ÖĞRENCİ İSTATİSTİKLERİ

# İ. PROGRAM BAZINDA ALINAN NOTLARIN BİRİM ORTALAMASI İLE KARŞILAŞTIRMALI DEĞERLENDİRİLMESİ

Elektrik- Elektronik Mühendisliği Lisans Programı için;	
	Olup/Olmadığı
2022-2023 Eğitim Öğretim Yılı Bahar ile 2023-2024 Eğitim Öğretim Yılı Güz Dönemleri Kapsamında <b>Birim Geneli</b> ve <b>Program Düzeyi</b> not dağılımlarında programdaki öğrencilerin puanının birim puanından düşük olduğu hususlara ilişkin kök neden tespitleri sunulmuş mudur?	
2022-2023 Eğitim Öğretim Yılı Bahar İle 2023-2024 Eğitim Öğretim Yılı Güz Dönemleri Kapsamında <b>Birim Geneli</b> ve <b>Program Düzeyi</b> not dağılımlarında programdaki öğrencilerin puanının birim puanından düşük olduğu hususlara ilişkin iyileştirme önerileri sunulmuş mudur?	

**Tablo 11:** Elektrik- Elektronik Mühendisliği Bölümünde Yürütülmekte Olan Lisans Programlarında 2022-2023 Bahar ve 2023-2024 Eğitim Öğretim Yılı Güz Dönemine İlişkin Notların Karşılaştırmalı Değerlendirilmesi

# SÜLEYMAN DEMİREL ÜNİVERSİTESİ

MÜHENDİSLİK VE DOĞA BİLİMLERİ FAKÜLTESİ  
ELEKTRİK- ELEKTRONİK MÜHENDİSLİĞİ BÖLÜMÜ  
2023 YILI  
EĞİTİM ÖĞRETİM ÖZ DEĞERLENDİRME RAPORU

11/01/2024

11/01/2024

11/01/2024