

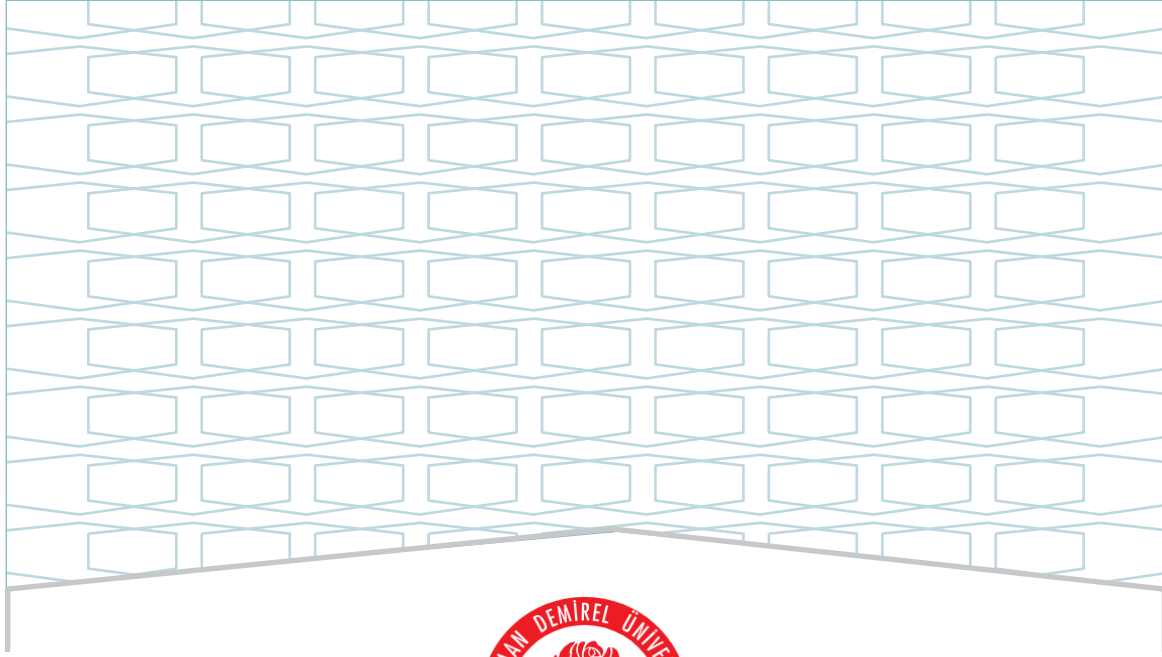


SÜLEYMAN DEMİREL ÜNİVERSİTESİ
MÜHENDİSLİK VE DOĞA BİLİMLERİ FAKÜLTESİ
ELEKTRİK-ELEKTRONİK MÜHENDİSLİĞİ BÖLÜMÜ

2024 YILI

EĞİTİM ÖĞRETİM ÖZ DEĞERLENDİRME RAPORU

ŞUBAT - 2025



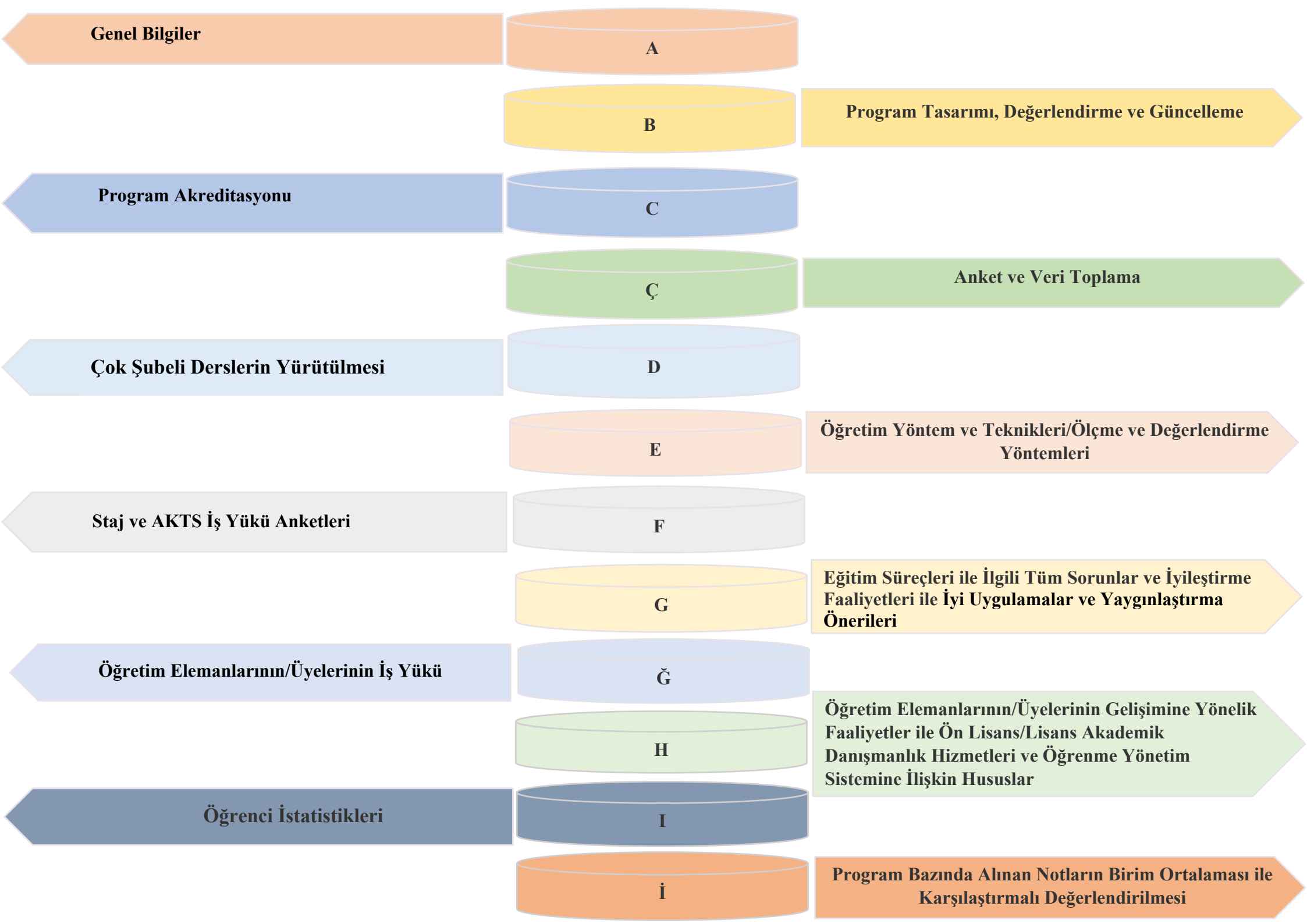
SÜLEYMAN DEMİREL ÜNİVERSİTESİ

MÜHENDİSLİK VE DOĞA BİLİMLERİ FAKÜLTESİ
ELEKTRİK-ELEKTRONİK MÜHENDİSLİĞİ BÖLÜMÜ

2024 YILI

EĞİTİM ÖĞRETİM ÖZ DEĞERLENDİRME RAPORU

ŞUBAT - 2025



Genel Bilgiler

A

B

Program Tasarımı, Değerlendirme ve Güncelleme

Program Akreditasyonu

C

Ç

Anket ve Veri Toplama

Çok Şubeli Derslerin Yürütülmesi

D

E

Öğretim Yöntem ve Teknikleri/Ölçme ve Değerlendirme Yöntemleri

Staj ve AKTS İş Yüğü Anketleri

F

G

Eğitim Süreçleri ile İlgili Tüm Sorunlar ve İyileştirme Faaliyetleri ile İyi Uygulamalar ve Yaygınlaştırma Önerileri

Öğretim Elemanlarının/Üyelerinin İş Yüğü

Ğ

H

Öğretim Elemanlarının/Üyelerinin Gelişimine Yönelik Faaliyetler ile Ön Lisans/Lisans Akademik Danışmanlık Hizmetleri ve Öğrenme Yönetim Sistemine İlişkin Hususlar

Öğrenci İstatistikleri

I

İ

Program Bazında Alınan Notların Birim Ortalaması ile Karşılaştırmalı Değerlendirilmesi

ŒEMALAR LİSTESİ

Œema 1: Elektrik- Elektronik Mühendisliđi Bölümünün “Vizyon” Belirlenimine İliŒkin Durum

Œema 2: Elektrik- Elektronik Mühendisliđi Bölümünün “Misyon” Belirlenimine İliŒkin Durum

TABLolar LİSTESİ

Tablo 1: Elektrik- Elektronik Mühendisliği Bölümünde Yürütülmekte Olan Lisans Programlarının Program Tasarımı, Değerlendirme ve Güncelleme Durumu

Tablo 2: Elektrik- Elektronik Mühendisliği Bölümünde Yürütülmekte Olan Lisans Programlarının “Program Akreditasyonu” ve “Dünya Sıralamalarında Yer Alan Muadilleri ile Karşılaştırmalı” Durumu

Tablo 3: Elektrik- Elektronik Mühendisliği Bölümünde Yürütülmekte Olan Lisans Programları Kapsamında Uygulanan “Anket Çalışmaları”nın Durumu

Tablo 4: Elektrik- Elektronik Mühendisliği Bölümünde Yürütülmekte Olan Lisans Programları Müfredatındaki “Çok Şubeli Dersler”in Durumu

Tablo 5: Elektrik- Elektronik Mühendisliği Bölümünde Yürütülmekte Olan Lisans Programlarında Uygulanmakta Olan “Öğretim Yöntem Ve Teknikleri/Ölçme ve Değerlendirme Yöntemleri”

Tablo 6: Elektrik- Elektronik Mühendisliği Bölümünde Yürütülmekte Olan Lisans Programları Müfredatındaki Staj Uygulamaları ve AKTS İş Yüğü Anketlerinin Durumu

Tablo 7: Elektrik- Elektronik Mühendisliği Bölümünde Yürütülmekte Olan Lisans Programlarında Eğitim Süreçleri ile İlgili Tüm Sorunlar ve İyileştirme Faaliyetleri ile İyi Uygulama Örnekleri ve Yaygınlaştırma Önerileri

Tablo 8: Elektrik- Elektronik Mühendisliği Bölümünde Yürütülmekte Olan Lisans Programlarında 2023-2024 Eğitim Öğretim Yılı Bahar ile 2024-2025 Eğitim Öğretim Yılı Güz Dönemlerinde Öğretim Elemanlarının/Üyelerinin İş Yüğü

Tablo 9: Elektrik- Elektronik Mühendisliği Bölümünde Yürütülmekte Olan Lisans Programlarında Öğretim Elemanlarının/Üyelerinin Gelişimine Yönelik Faaliyetler İle Ön Lisans/Lisans Akademik Danışmanlık Hizmetleri Ve Öğrenme Yönetim Sistemine İlişkin Hususlar

Tablo 10: Elektrik- Elektronik Mühendisliği Bölümünde Yürütülmekte Olan Lisans Programlarında 2023-2024 Bahar ve 2024-2025 Eğitim Öğretim Yılı Güz Dönemine İlişkin Öğrenci Faaliyetleri İstatistikleri

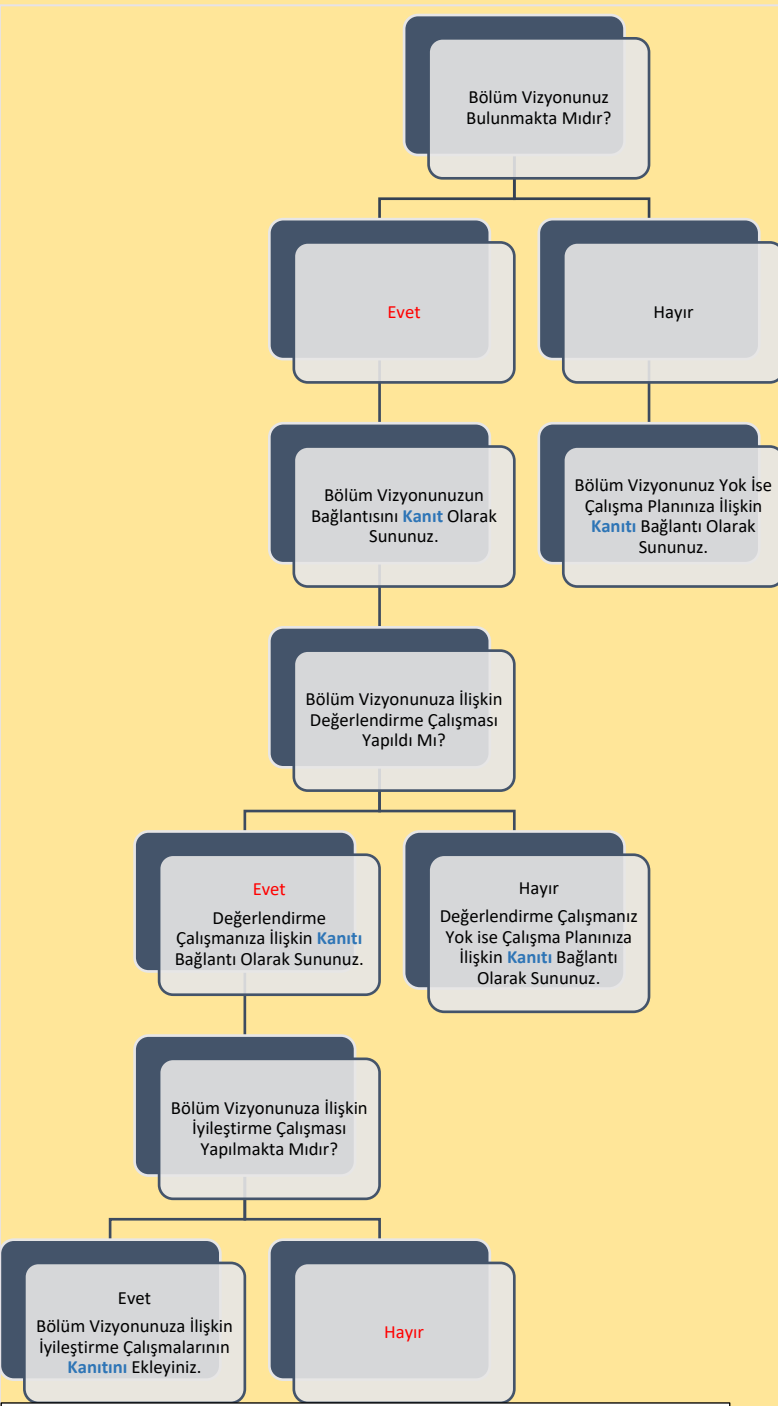
Tablo 11: Elektrik- Elektronik Mühendisliği Bölümünde Yürütülmekte Olan Lisans Programlarında 2023-2024 Bahar ve 2024-2025 Eğitim Öğretim Yılı Güz Dönemine İlişkin Notların Karşılaştırmalı Değerlendirilmesi

A. GENEL BİLGİLER

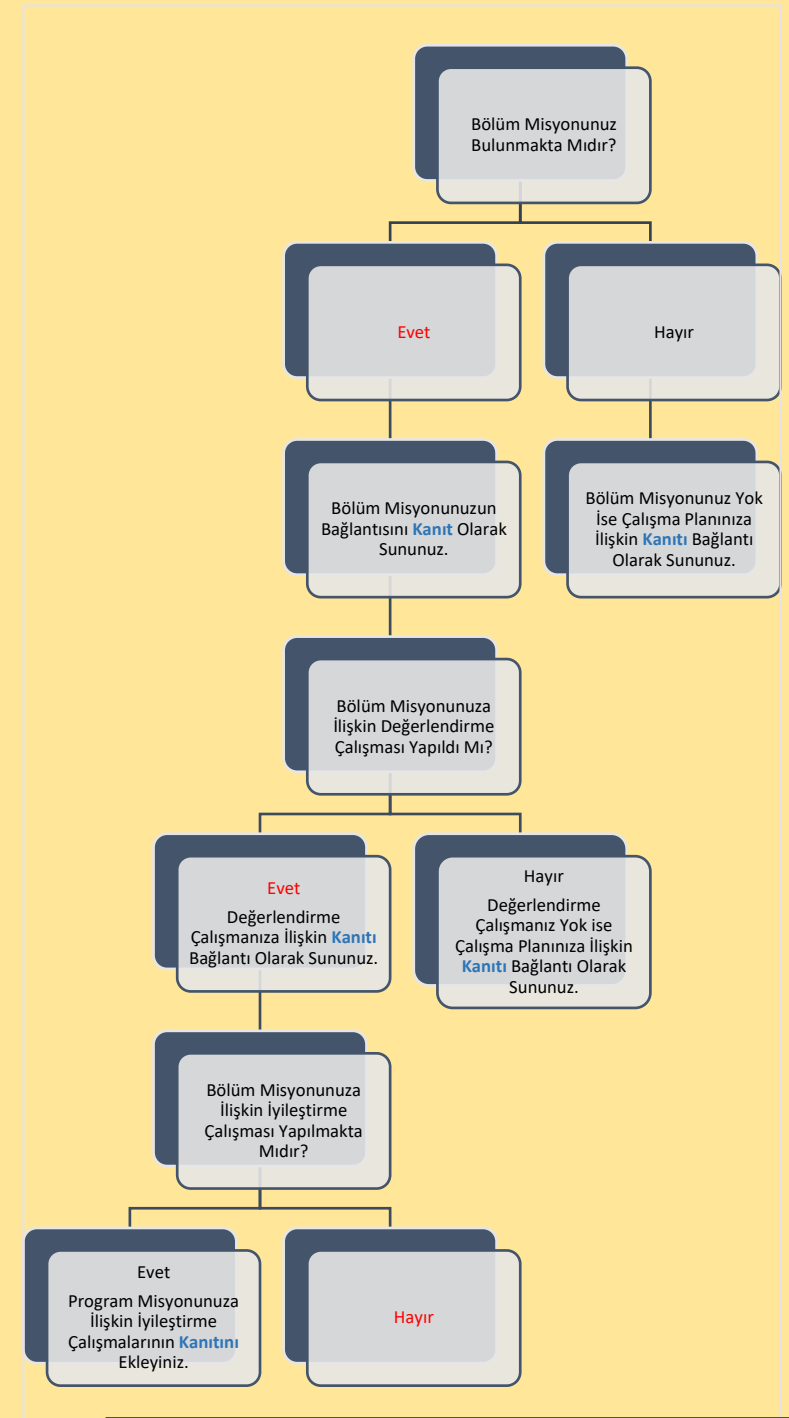
HAKKIMIZDA

1995 yılında Elektronik ve Haberleşme Mühendisliği adı ile eğitim-öğretim faaliyetine başlayan bölümümüz, 2019-2020 Eğitim-Öğretim yılından itibaren Elektrik-Elektronik Mühendisliği programı adı altında öğrenci kabul etmektedir. 29 yıllık bir tecrübeye sahip olan bölümümüz lisans (Türkçe, normal ve ikinci öğretim), yüksek lisans (Türkçe ve İngilizce) ve doktora (Türkçe) düzeyinde eğitim-öğretim faaliyetlerine devam etmektedir.

B. PROGRAM TASARIMI, DEĞERLENDİRME VE GÜNCELLEME



Şema 1: Elektrik- Elektronik Mühendisliği Bölümünün “Vizyon” Belirlenimine İlişkin Durum



Şema 2: Elektrik- Elektronik Mühendisliği Bölümünün “Misyön” Belirlenimine İlişkin Durum

B. PROGRAM TASARIMI, DEĞERLENDİRME VE GÜNCELLEME

Bölümünüzde yürütülmekte olan lisans programı sayısı: 1 (Her bir program için altta yer alan tablo çoğaltılıp doldurulacaktır.)

Bölümünüzde yürütülmekte olan lisans programlarının adları: Elektrik- Elektronik Mühendisliği

Elektrik- Elektronik Mühendisliği Lisans Programı		Yok ise;				Var ise;			
		Çalışma yapıyor mu?	Çalışma Planı kanıt olarak sunuldu mu?	Çalışma yapıyor sa tahmini tamamlanma zamanı (ay/yıl)	Çalışma yapılmadı sa ne zaman yapılacağı (ay/yıl)	Değerlendirme Çalışması yapıldı mı?	Değerlendirme Çalışması yapıldı ise kanıt sunuldu mu?	Değerlendirme çalışması yapıldıysa iyileştirmeye ihtiyaç duyuldu mu?	İyileştirme ihtiyacı duyuldu ise iyileştirme çalışmalarının kanıtı sunuldu mu?
Program Vizyonu	Mevcut					Evet	Evet	Hayır	İhtiyaç duyulmadı
Program Misyonu	Mevcut					Evet	Evet	Hayır	İhtiyaç duyulmadı
Program Amaçları	Mevcut					Evet	Evet	Evet	Kanıt sunuldu
Program Yeterlilikleri	Mevcut					Evet	Evet	Evet	Kanıt sunuldu
Program Yeterlilikleri ile TYYÇ İlişkilendirmesi	Mevcut					Evet	Evet	Hayır	İhtiyaç duyulmadı
Program SWOT Analizi	Mevcut					Evet	Evet	Hayır	İhtiyaç duyulmadı
Program Paydaşları	Mevcut					Evet	Evet	Hayır	İhtiyaç duyulmadı
Program Danışma Kurulu	Yok	Evet	Evet		2025				
Vizyon, Misyon, Amaçlar Ve Diğer Karar Süreçlerinde Paydaş Görüşlerinin alınma durumu	Mevcut					Evet	Evet	Hayır	İhtiyaç duyulmadı
		Güncel ise;				Güncel değil ise;			
	Programın Bilgi Paketinde Yer Alan Derslerin Doluluk Oranını Gösterir Kanıt Sunulmuş Mu?	Değerlendirme Çalışması yapıldı mı?	Değerlendirme Çalışması yapıldı ise kanıt sunuldu mu?	Değerlendirme çalışması yapıldıysa iyileştirme ihtiyacı duyuldu mu?	İyileştirme ihtiyacı duyuldu ise iyileştirme çalışmalarının kanıtı sunuldu mu?	Çalışma yapıyor mu?	Çalışma Planı kanıt olarak sunuldu mu?	Çalışma yapıyorsa tahmini tamamlanma zamanı (ay/yıl)	
Program Bilgi Paketinin güncellik durumu	Evet	Evet	Evet	Evet	Evet				
		Belirtilmiş ise				Belirtilmemiş ise sebeplerine ilişkin bilgi sununuz:			
	Tarih	İlgili güncellemeye dair kurul kararı kanıt olarak sunulmuş mu?		Öngörülen değerlendirme/güncelleme tarihi					
Programın en son tam güncellenme tarihi	06.05.2024	Evet							
Programın en son AKTS değerlendirme tarihi	06.05.2024	Evet							

Tablo 1: Elektrik- Elektronik Mühendisliği Bölümünde Yürütülmekte Olan Lisans Programlarının Program Tasarımı, Değerlendirme ve Güncelleme Durumu

C. PROGRAM AKREDİTASYONU

(Her bir program için altta yer alan tablo çoğaltılıp doldurulacaktır.)

Elektrik- Elektronik Mühendisliği Lisans Programı için		Yok ise;	Var ise;
	Olup olmadığı	Akreditasyon çalışmasının bulunmamasına ilişkin nedenleri aktarınız:	Akreditasyon başvurusunun/çalışmasının güncel durumuna ilişkin bilgi aktarınız:
Akreditasyon başvurusu bulunmakta mıdır?	Mevcut		Bölümümüz MÜDEK kuruluşu tarafından akredite edilebilmektedir. https://www.mudek.org.tr/tr/ana/ilk.shtm Akreditasyon başvurusu için kalite komisyonu ve bölümdeki tüm öğretim üyeleri ve elemanları ile çalışmalar gerçekleştirilmektedir. Bu kapsamda 2025 yılı için MÜDEK akreditasyon başvurusu yapılmıştır (kanıt). Bölümümüzün akreditasyon için değerlendirmeye alınması halinde gerekli olan özdeğerlendirme raporu hazırlıkları ve iyileştirme çalışmaları devam etmektedir.

Dünya Sıralamalarında İlk 400'de Yer Alan Üniversitelerden Programın Öne Çıktığı Düşünülen 3 Tanesi ile Program Tasarımı, Değerlendirmesi ve Güncellemesi, Vizyon, Misyon, Program Amaçları, Ölçme ve Değerlendirme vb. Bağlamlarda Verilen İyi Uygulama Örneklerini Aktarınız:

- Üniversitelere ait Vizyon, Misyon ve Program Amaçları incelendiğinde bölümümüz uygulamaları ile büyük oranda benzerlik içerdiği görülmektedir. Ayrıca bölümümüze ait Vizyon, Misyon, Program Amaçları ve Program/AKTS değerlendirmeleri yapılarak sürekli güncelleme ve iyileştirme çalışmaları gerçekleştirilmektedir.

Tablo 2: Elektrik- Elektronik Mühendisliği Bölümünde Yürütülmekte Olan Lisans Programlarının “Program Akreditasyonu” ve “Dünya Sıralamalarında Yer Alan Muadilleri ile Karşılaştırmalı” Durumu

Ç. ANKET VE VERİ TOPLAMA

(Her bir program için altta yer alan tablo çoğaltılıp doldurulacaktır.)

Elektrik- Elektronik Mühendisliği Lisans Programında		Var ise;	
	Olup olmadığı	Anketlerin boş formları kanıt olarak sunuldu mu?	Anket Raporları kanıt olarak sunuldu mu?
Kayıtlı öğrencilere Kalite Koordinatörlüğü harici yapılmış/yapılmakta olan anket çalışması	Mevcut	EVET https://muhendislik.sdu.edu.tr/elhab/tr/baglantilar/birim-kalite-calismalari-13737s.html	HAYIR Anket çalışmaları 2024 yılı itibari ile tamamlanmış ve öğrencilerimize uygulanmaya başlanmıştır. Sonuçlarının raporlanması bir sonraki dönem itibariyle gerçekleştirilecektir.
Öğretim elemanlarına/üyelerine Kalite Koordinatörlüğü harici yapılmış/yapılmakta olan anket çalışması	Mevcut değil		
İdari personele Kalite Koordinatörlüğü harici yapılmış/yapılmakta olan anket çalışması	Mevcut değil		

Tablo 3: Elektrik- Elektronik Mühendisliği Bölümünde Yürütülmekte Olan Lisans Programları Kapsamında Uygulanan “Anket Çalışmaları”nın Durumu

D. ÇOK ŞUBELİ DERSLERİN YÜRÜTÜLMESİ

(Her bir program için altta yer alan tablo çoğaltılıp doldurulacaktır.)

Elektrik- Elektronik Mühendisliği Lisans Programında	
Çok Şubeli Derslerin Yürütülmesi ile ilgili varsa Sorunlar ve İyileştirme Önerileri:	
Çok şubeli derslerde çan şube bazlı yapılmaktadır. Sınav soruları her şubeye ortak hazırlanmasına rağmen şubelerde ortalama farklı çıktığı için aynı nota sahip farklı şubelerde olan iki öğrenci farklı harf notu alma durumu ile karşılaşabilmektedir. Öğrenci bilgi sisteminin tüm şubeleri tek bir havuzda toplayıp çanı ona göre belirlemesi gerekir.	
Tablo 4: Elektrik- Elektronik Mühendisliği Bölümünde Yürütülmekte Olan Lisans Programları Müfredatındaki “Çok Şubeli Dersler”in Durumu	

E. ÖĞRETİM YÖNTEM VE TEKNİKLERİ/ÖLÇME VE DEĞERLENDİRME YÖNTEMLERİ (Her bir program için altta yer alan metin kutularında ayrı paragrafta ilgili bilgi özetlenecektir.)

<p>Elektrik- Elektronik Mühendisliği Programı Kapsamında Kullanılan Ölçme ve Değerlendirme Yöntemlerine İlişkin Sunulan Bilgileri Aktarınız:</p> <ul style="list-style-type: none">• Tüm derslerde ilgili öğretim üyesi ve öğretim elemanı tarafından ders anlatımı gerçekleştirilmektedir.• Uygulama derslerinde öğrencilere deneyler yaptırılarak teorik derslerde öğrendikleri bilgilerin pratik uygulama ile pekiştirilmesi sağlanmaktadır.• Derslerde öğrencilere anlatılan teorik konular ile ilgili problemler çözülerek öğrencinin konu hakkında bilgisinin artması ve ileride karşılaşacakları problemlere karşı düşünme becerisinin geliştirilmesi amaçlanmaktadır.• Derslerde öğrencilere ödevler ve projeler verilerek öğrencinin kendi kendine öğrenme ve problem çözme yeteneğinin geliştirilmesi amaçlanmaktadır.• Derslerde sunumlar ve poster sunumları yaptırılarak öğrencilerin kendilerini ve yaptıkları çalışmalarını ifade etme yeteneklerinin geliştirilmesi amaçlanmaktadır.
--

<p>Elektrik- Elektronik Mühendisliği Programı Kapsamında Kullanılan Öğretim Yöntem ve Tekniklerine İlişkin Sunulan Bilgileri Aktarınız:</p> <p>Elektrik-Elektronik Mühendisliği Lisans programı kapsamında yapılan ölçme ve değerlendirme yöntemleri aşağıda sıralanmıştır.</p> <ul style="list-style-type: none">• Derslerde yapılan kısa sınavlar• Derslerde verilen projeler• Derslerde verilen ödevler• Bitirme Ödevi ve Tasarım Projesi dersleri kapsamında yapılan poster sunumları• Ara sınav ve final sınavları• Uygulama derslerinde yapılan deneyler ile ölçme ve değerlendirme gerçekleştirilmektedir.
--

Tablo 5: Elektrik- Elektronik Mühendisliği Bölümünde Yürütülmekte Olan Lisans Programlarında Uygulanmakta Olan “Öğretim Yöntem Ve Teknikleri/Ölçme ve Değerlendirme Yöntemleri”

F. STAJ VE AKTS İŞ YÜKÜ ANKETLERİ

(Her bir program için altta yer alan tablo çoğaltılıp doldurulacaktır.)

Elektrik- Elektronik Mühendisliği Lisans Programında		Var ise;		
	Olup olmadığı	Staj Dersi AKTS Değeri Çalışma Saatine Uygun Mudur?	Staj dersine ait AKTS Değeri Çalışma Saatine Uygun Değilse Hangi Nedenler Sıralanmıştır?	
Staj Dersi Bulunma Durumu	Mevcuttur	Evet		
		Var ise;	Yok ise;	
	Olup olmadığı	AKTS İş Yüğü Değerlendirme Anket/lerine Ait Boş Form Örnekleri Kanıt Olarak sunulmuş mudur?	AKTS İş Yüğü Değerlendirme Anket/lerine Ait Raporlar Kanıt Olarak sunulmuş mudur?	AKTS İş Yüğü anketleri Düzenlenmesine İlişkin Çalışma Planı Kanıt Olarak Sunulmuş Mudur?
AKTS İş Yüğü Anketlerinin Uygulanma Durumu	Mevcut değil			Evet

Tablo 6: Elektrik- Elektronik Mühendisliği Bölümünde Yürütülmekte Olan Lisans Programları Müfredatındaki Staj Uygulamaları ve AKTS İş Yüğü Anketlerinin Durumu

G. EĞİTİM SÜREÇLERİ İLE İLGİLİ TÜM SORUNLAR VE İYİLEŞTİRME FAALİYETLERİ İLE İYİ UYGULAMALAR VE YAYGINLAŞTIRMA ÖNERİLERİ

(Her bir program için altta yer alan tablo çoğaltılıp doldurulacaktır.)

Elektrik- Elektronik Mühendisliği Lisans Programı için;	
	Olup/Olmadığı
01.01.2024-31.12.2024 Tarih Aralığı Kapsamında Eğitim Süreçleri İle İlgili Sorunlar Belirtilmiş Midir?	Evet
01.01.2024-31.12.2024 Tarih Aralığı Kapsamında Karar Verilen İyileştirme Faaliyeti Belirtilmiş Midir?	Evet
01.01.2024-31.12.2024 Tarih Aralığı Kapsamında İyileştirme Birimi/Makamı /Sorumlusu Belirtilmiş Midir?	Evet
01.01.2024-31.12.2024 Tarih Aralığı Kapsamında İyileştirmelerin Tamamlanma Tarihi Belirtilmiş Midir?	Tamamlanmamıştır
01.01.2024-31.12.2024 Tarih Aralığı Kapsamında İyileştirmelerin Tamamlanma Tarihi Belirtilmiş Midir?	Tamamlanmamıştır
01.01.2024-31.12.2024 Tarih Aralığı Kapsamında Öngörülen İyileştirmelerin Tamamlanma Tarihi Belirtilmiş Midir?	Evet
01.01.2024-31.12.2024 Tarih Aralığı Kapsamında İyi Uygulama Örnekleri Belirtilmiş Midir?	Belirtilmiştir
01.01.2024-31.12.2024 Tarih Aralığı Kapsamında Yaygınlaştırma Önerileri Belirtilmiş Midir?	Belirtilmiştir
*İyileştirmeye ilişkin çalışmaların henüz tamamlanmadığı ("4- Tamamlanma Tarihi"ne ilişkin bilginin sunulmadığı) "Sorun"lara ilişkin öngörülen tamamlanma tarihinin girilmesi beklenmektedir.	

Tablo 7: Elektrik- Elektronik Mühendisliği Bölümünde Yürütülmekte Olan Lisans Programlarında Eğitim Süreçleri ile İlgili Tüm Sorunlar ve İyileştirme Faaliyetleri ile İyi Uygulama Örnekleri ve Yaygınlaştırma Önerileri

G. ÖĞRETİM ELEMANLARININ/ ÜYELERİNİN İŞ YÜKÜ

(Her bir program için altta yer alan tablo çoğaltılıp doldurulacaktır.)

Elektrik- Elektronik Mühendisliği Lisans Programı için;	
	Olup/Olmadığı
2023-2024 Eğitim Öğretim Yılı Bahar İle 2024-2025 Eğitim Öğretim Yılı Güz Dönemleri Kapsamında “Öğretim Elemanlarının/ Üyelerinin İş Yükü” Belirtilmiş Midir?	Belirtilmiştir
2023-2024 Eğitim Öğretim Yılı Bahar İle 2024-2025 Eğitim Öğretim Yılı Güz Dönemleri Kapsamında Kurum Dışından Görevlendirilen Öğretim Elemanları/Üyeleri Belirtilmiş Midir	Mevcut değildir
2023-2024 Eğitim Öğretim Yılı Bahar İle 2024-2025 Eğitim Öğretim Yılı Güz Dönemleri Kapsamında Yabancı Uyruklu Öğretim Elemanları/Üyeleri Belirtilmiş Midir?	Mevcut değildir

Tablo 8: Elektrik- Elektronik Mühendisliği Bölümünde Yürütülmekte Olan Lisans Programlarında 2023-2024 Eğitim Öğretim Yılı bahar ile 2024-2025 Eğitim Öğretim Yılı Güz Dönemlerinde Öğretim Elemanlarının/Üyelerinin İş Yükü

H. ÖĞRETİM ELEMANLARININ/ÜYELERİNİN GELİŞİMİNE YÖNELİK FAALİYETLER İLE ÖN LİSANS/LİSANS AKADEMİK DANIŞMANLIK HİZMETLERİ VE ÖĞRENME YÖNETİM SİSTEMİNE İLİŞKİN HUSUSLAR

(Her bir program için altta yer alan tablo çoğaltılıp doldurulacaktır.)

Elektrik- Elektronik Mühendisliği Lisans Programı için;	
	Olup/Olmadığı
2023-2024 Eğitim Öğretim Yılı Bahar ile 2024-2025 Eğitim Öğretim Yılı Güz Dönemleri Kapsamında Öğretim Elemanlarının/Üyelerinin Akademik Gelişimi İçin Yapılan Faaliyetler belirtilmiş midir?	Mevcut değildir
2023-2024 Eğitim Öğretim Yılı Bahar İle 2024-2025 Eğitim Öğretim Yılı Güz Dönemleri Kapsamında Öğretim Elemanlarının/Üyelerinin Eğitsel Gelişimi İçin Yapılan Faaliyetler belirtilmiş midir?	Mevcut değildir
2023-2024 Eğitim Öğretim Yılı Bahar İle 2024-2025 Eğitim Öğretim Yılı Güz Dönemleri Kapsamında Eğitimcilerin Eğitimi Katılımcı Listesi Bulunmakta mıdır ve kanıtı sunulmuş mudur?	Mevcut değildir
Programda Öğrenme Yönetim Sistemi kullanılan ders sayısı belirtilmiş midir?	Evet
Programınıza kayıtlı her öğrencinin akademik danışmanı bulunup bulunmadığı belirtilmiş midir?	Evet
Programınıza kayıtlı her öğrencinin akademik danışmanlık saati bulunup bulunmadığı belirtilmiş midir?	Evet
Programınıza kayıtlı her öğrencinin akademik danışmanlık uygulamasına ilişkin geri bildirim toplandı mı?	Evet
Verilen Yüz Yüze Danışmanlık Hizmeti (belge ile kayıt altına alınan bireysel görüşme) Sayısı belirtilmiş midir?	Evet
Verilen Yüz Yüze Danışmanlık Hizmeti (toplantı) Sayısı belirtilmiş midir?	Evet
Verilen Çevrimiçi Danışmanlık (mail, zoom, whatsapp) Sayısı belirtilmiş midir?	Evet
Verilen Çevrimiçi Danışmanlık (toplantı) Sayısı belirtilmiş midir?	Evet
Danışmanlık Hizmetleri Süreçlerinde Tespit Edilen Genel Sorunlar ve Yapılan İyileştirmeler belirtilmiş midir?	Evet

H. ÖĞRETİM ELEMANLARININ/ÜYELERİNİN GELİŞİMİNE YÖNELİK FAALİYETLER İLE ÖN LİSANS/LİSANS AKADEMİK DANIŞMANLIK HİZMETLERİ VE ÖĞRENME YÖNETİM SİSTEMİNE İLİŞKİN HUSUSLAR

(Her bir program için altta yer alan tablo çoğaltılıp doldurulacaktır.)

Elektrik- Elektronik Mühendisliği Lisans Programı için;	
	Olup/Olmadığı
2023-2024 Eğitim Öğretim Yılı Bahar ile 2024-2025 Eğitim Öğretim Yılı Güz Dönemleri Kapsamında Öğretim Elemanlarının/Üyelerinin Akademik Gelişimi İçin Yapılan Faaliyetler belirtilmiş midir?	Mevcut değildir
2023-2024 Eğitim Öğretim Yılı Bahar İle 2024-2025 Eğitim Öğretim Yılı Güz Dönemleri Kapsamında Öğretim Elemanlarının/Üyelerinin Eğitsel Gelişimi İçin Yapılan Faaliyetler belirtilmiş midir?	Mevcut değildir
2023-2024 Eğitim Öğretim Yılı Bahar İle 2024-2025 Eğitim Öğretim Yılı Güz Dönemleri Kapsamında Eğitimcilerin Eğitimi Katılımcı Listesi Bulunmakta mıdır ve kanıtı sunulmuş mudur?	Mevcut değildir
Programda Öğrenme Yönetim Sistemi kullanılan ders sayısı belirtilmiş midir?	Evet
Programınıza kayıtlı her öğrencinin akademik danışmanı bulunup bulunmadığı belirtilmiş midir?	Evet
Programınıza kayıtlı her öğrencinin akademik danışmanlık saati bulunup bulunmadığı belirtilmiş midir?	Evet
Programınıza kayıtlı her öğrencinin akademik danışmanlık uygulamasına ilişkin geri bildirim toplanıp toplanmadığı belirtilmiş midir?	Evet
Verilen Yüz Yüze Danışmanlık Hizmeti (belge ile kayıt altına alınan bireysel görüşme) Sayısı belirtilmiş midir?	Evet
Verilen Yüz Yüze Danışmanlık Hizmeti (toplantı) Sayısı belirtilmiş midir?	Evet
Verilen Çevrimiçi Danışmanlık (mail, zoom, whatsapp) Sayısı belirtilmiş midir?	Evet
Verilen Çevrimiçi Danışmanlık (toplantı) Sayısı belirtilmiş midir?	Evet
Danışmanlık Hizmetleri Süreçlerinde Tespit Edilen Genel Sorunlar ve Yapılan İyileştirmeler belirtilmiş midir?	Evet

Tablo 9: Elektrik- Elektronik Mühendisliği Bölümünde Yürütülmekte Olan Lisans Programlarında Öğretim Elemanlarının/Üyelerinin Gelişimine Yönelik Faaliyetler İle Ön Lisans/Lisans Akademik Danışmanlık Hizmetleri Ve Öğrenme Yönetim Sistemine İlişkin Hususlar

I. ÖĞRENCİ İSTATİSTİKLERİ

(Her bir program için altta yer alan tablo çoğaltılıp doldurulacaktır.)

Elektrik- Elektronik Mühendisliği Lisans Programı için;	
2023-2024 Eğitim Öğretim Yılı Bahar ile 2024-2025 Eğitim Öğretim Yılı Güz Dönemleri Kapsamında	Olup/Olmadığı
ERASMUS gelen öğrenci sayısı belirtilmiş midir?	Mevcut değil
ERASMUS giden öğrenci sayısı belirtilmiş midir?	Belirtilmiştir
Merkezi Yerleştirme Puanıyla Yatay Geçiş kapsamında gelen öğrenci sayısı belirtilmiş midir?	Belirtilmiştir
Merkezi Yerleştirme Puanıyla Yatay Geçiş kapsamında giden öğrenci sayısı belirtilmiş midir?	Belirtilmiştir
Kurumlararası yatay geçiş ile giden öğrenci sayısı belirtilmiş midir?	Mevcut değil
Kurumlararası yatay geçiş ile gelen öğrenci sayısı belirtilmiş midir?	Belirtilmiştir
Kurumiçi yatay geçiş ile giden öğrenci sayısı belirtilmiş midir?	Mevcut değil
Kurumiçi yatay geçiş ile gelen öğrenci sayısı belirtilmiş midir?	Mevcut değil
Dikey Geçiş yapan öğrenci sayısı belirtilmiş midir?	Belirtilmiştir
Özel Öğrencilik ile giden öğrenci sayısı belirtilmiş midir?	Mevcut değil
Özel Öğrencilik ile gelen öğrenci sayısı belirtilmiş midir?	Mevcut değil
İlişik kesen öğrenci sayısı belirtilmiş midir?	Belirtilmiştir
Gelen/Giden Öğrenci Sayılarının Değerlendirilmesi yapılmış mıdır?	Yapılmıştır
Çift Anadal Öğrenci Sayısı belirtilmiş midir?	Belirtilmiştir
Yandal Öğrenci Sayısı belirtilmiş midir?	Mevcut değil
Çift Anadal/Yandal Öğrenci Sayısı Değerlendirmesi yapılmış mıdır?	Yapılmıştır
Özel Gereksinimli Öğrenci Sayısı belirtilmiş midir?	Belirtilmiştir
Özel Gereksinimli Öğrencilere (varsa) Yönelik Uygulamalar/Tedbirler belirtilmiş midir?	Belirtilmiştir
Uluslararası Öğrenci Sayısı belirtilmiş midir?	Belirtilmiştir
Uluslararası Öğrencilere Yönelik Uygulamalar/Tedbirler belirtilmiş midir?	Belirtilmiştir
Sosyal Faaliyetler belirtilmiş midir?	Belirtilmiştir
Bilimsel Faaliyetler belirtilmiş midir?	Belirtilmiştir
Kültürel Faaliyetler belirtilmiş midir?	Belirtilmiştir
Sportif Faaliyetler belirtilmiş midir?	Belirtilmiştir
Bitirme Projesi Sayısı belirtilmiş midir?	Belirtilmiştir
Panel/Sergi Sayısı belirtilmiş midir?	Mevcut değil
Proje Sayısı (Tübitak v.b) belirtilmiş midir?	Belirtilmiştir
Öğrencileri Araştırmaya Yönlendirici Diğer Uygulamalar belirtilmiş midir?	Belirtilmiştir
Öğrenci Faaliyetleri İle İlgili Genel Değerlendirme yapılmış mıdır?	Yapılmıştır

Tablo 10: Elektrik- Elektronik Mühendisliği Bölümünde Yürütülmekte Olan Lisans Programlarında 2023-2024 Bahar ve 2024-2025 Eğitim Öğretim Yılı Güz Dönemine İlişkin Öğrenci Faaliyetleri İstatistikleri

İ. PROGRAM BAZINDA ALINAN NOTLARIN BİRİM ORTALAMASI İLE KARŞILAŞTIRMALI DEĞERLENDİRİLMESİ

Elektrik- Elektronik Mühendisliği Lisans Programı için;	
	Olup/Olmadığı
2023-2024 Eğitim Öğretim Yılı Bahar ile 2024-2025 Eğitim Öğretim Yılı Güz Dönemleri Kapsamında Birim Geneli ve Program Düzeyi not dağılımlarında programdaki öğrencilerin puanının birim puanından düşük olduğu hususlara ilişkin kök neden tespitleri sunulmuş mudur?	–
2023-2024 Eğitim Öğretim Yılı Bahar İle 2024-2025 Eğitim Öğretim Yılı Güz Dönemleri Kapsamında Birim Geneli ve Program Düzeyi not dağılımlarında programdaki öğrencilerin puanının birim puanından düşük olduğu hususlara ilişkin iyileştirme önerileri sunulmuş mudur?	–

Tablo 11: Elektrik- Elektronik Mühendisliği Bölümünde Yürütülmekte Olan Lisans Programlarında 2023-2024 Bahar ve 2024-2025 Eğitim Öğretim Yılı Güz Dönemine İlişkin Notların Karşılaştırmalı Değerlendirilmesi

SÜLEYMAN DEMİREL ÜNİVERSİTESİ

MÜHENDİSLİK VE DOĞA BİLİMLERİ FAKÜLTESİ
ELEKTRİK-ELEKTRONİK MÜHENDİSLİĞİ BÖLÜMÜ
2024 YILI
EĞİTİM ÖĞRETİM ÖZ DEĞERLENDİRME RAPORU

1

2

3