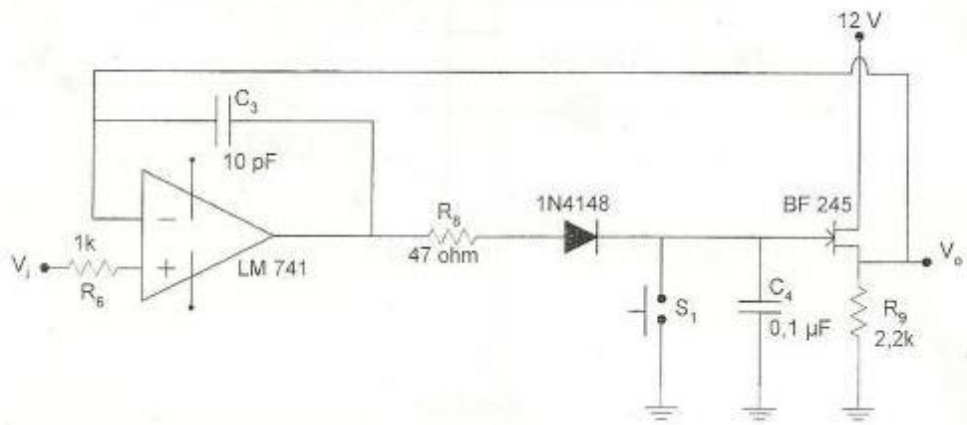


DENEY NO 4

TEPE DEDEKTÖRÜ

Ön Hazırlık Çalışması

1. Tepe dedektörü devresinin kullanım alanlarını yazınız.
2. Tepe dedektörü devresinin çalışma prensibini açıklayınız.
3. Aşağıda verilen devreyi simülasyon programında kurunuz. Farklı giriş sinyallerine karşılık, devre çıkışında elde edilen sinyallerin osiloskop görüntülerini elde ediniz.



Deney Adımları

- 1- Girişe 1kHz 0.5V_{pp} verip çıkışı çizin.
- 2- Giriş genlik değerini yavaş yavaş artırarak çıkışı hesaplayın. Giriş (V_{pp}) = {1,2,3,4,5,6,7,8}V.
- 3- FET'in gate bacağına topraklayın (S anahtarını kapat). Çıkış gerilimlerini tekrar ölçünüz.