

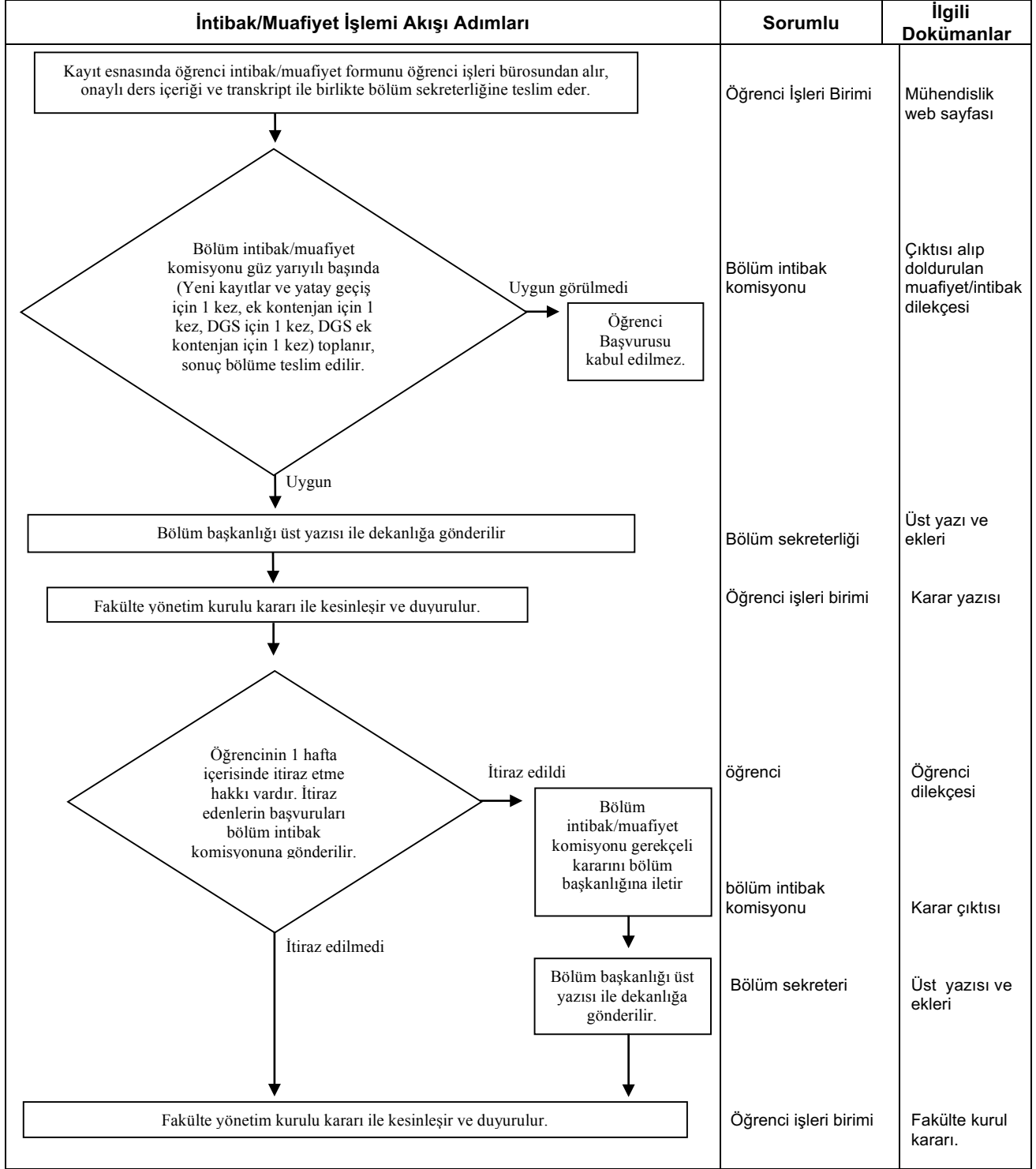
MEZUNİYET İŞLEMLERİ İŞAKIŞI	Doküman No	2
	İlk Yayın Tarihi	01/03/2017
	Revizyon Tarihi	ilk
	Revizyon No	
	Sayfa	1 / 1

İş Akışı Adımları	Sorumlu	İlgili Dokümanlar
<div style="border: 1px solid black; padding: 5px; margin-bottom: 10px;">Öğrencilere Not yükseltme başvuruları ile ilgili duyuru gönderilir.</div> <div style="text-align: center;">↓</div> <div style="border: 1px solid black; padding: 5px; margin-bottom: 10px;">Öğrenci işleri birimi her dönemin (güz, bahar ve yaz) sonunda (Final sonrası 1 kez, Tek ders sınavı sonrası 1 kez) staj hariç mezuniyeti hak edenlerinin ve not yükseltmeye başvurmayanların ayrıntılı transkriptini ve özlük bilgilerini bölümlere gönderir.</div> <div style="text-align: center;">↓</div> <div style="display: flex; justify-content: space-around; align-items: center;"> <div style="text-align: center;"> <div style="border: 1px solid black; padding: 5px;">Sadece Staj Eksik</div> <div style="border: 1px solid black; padding: 5px; margin-top: 5px;">Staj Tamamlandı mı?</div> <div style="text-align: center;">↓</div> <div style="border: 1px solid black; padding: 5px;">Stajını tamamladı</div> </div> <div style="text-align: center;"> <div style="border: 1px solid black; padding: 5px;">Bölmelere evrak geldikten sonra mezuniyet komisyonu toplanır.</div> <div style="text-align: center;">↓</div> <div style="border: 1px solid black; padding: 5px;">Uygun</div> </div> <div style="text-align: center;"> <div style="border: 1px solid black; padding: 5px;">Uygun görülmedi</div> <div style="border: 1px solid black; padding: 5px; margin-top: 5px;">Evraklar öğrenci işlerine geri gönderilir.</div> </div> </div> <div style="text-align: center;">↓</div> <div style="border: 1px solid black; padding: 5px; margin-bottom: 10px;">Mezuniyeti hak edenlerin listesi bölüme verilir.</div> <div style="text-align: center;">↓</div> <div style="border: 1px solid black; padding: 5px; margin-bottom: 10px;">Bölüm dekanlığına gönderir.</div> <div style="text-align: center;">↓</div> <div style="border: 1px solid black; padding: 5px; margin-bottom: 10px;">Fakülte Yönetim Kurulu mezuniyetlere karar verir.</div> <div style="text-align: center;">↓</div> <div style="border: 1px solid black; padding: 5px; margin-bottom: 10px;">Öğrenci İşleri birimi mezuniyet işlemlerini gerçekleştirir.</div> <div style="text-align: center;">↓</div> <div style="border: 1px solid black; padding: 5px; margin-bottom: 10px;">Öğrenci, dekanlık öğrenci işleri birimine gerekli belgeleri teslim eder.</div> <div style="text-align: center;">↓</div> <div style="border: 1px solid black; padding: 5px;">Öğrenci İşleri geçici mezuniyet belgesini hazırlar, diploma sürecini başlatır.</div>	<p>Öğrenci İşleri Birimi</p> <p>Öğrenci İşleri Birimi</p> <p>Bölüm Mezuniyet Komisyonu</p> <p>Bölüm Mezuniyet Komisyonu</p> <p>İlgili Bölüm</p> <p>Yönetim Kurulu</p> <p>Öğrenci İşleri Birimi</p> <p>Öğrenci</p> <p>Öğrenci İşleri Birimi</p>	<p>Akademik Takvim</p> <p>Eğitim-Öğretim Yönetmeliği</p> <p>Eğitim-Öğretim Yönetmeliği</p> <p>Yönetim Kurulu Kararı</p> <p>Yönetim Kurulu Kararı</p> <p>Yönetim Kurulu Kararı</p> <p>Yönetim Kurulu Kararı</p> <p>Yönetim Kurulu Kararı</p> <p>Yönetim Kurulu Kararı</p> <p>Yönetim Kurulu Kararı</p>

Hazırlayan : Mezuniyet Komisyonu	Onaylayan: DEKAN
-------------------------------------	---------------------

MÜHENDİSLİK FAKÜLTESİ İNTIBAK/MUAFİYET İŞLEMLERİ İŞ AKIŞI

Doküman No	3
İlk Yayın Tarihi	01/03/2017
Revizyon Tarihi	ilk
Revizyon No	
Sayfa	1 / 1

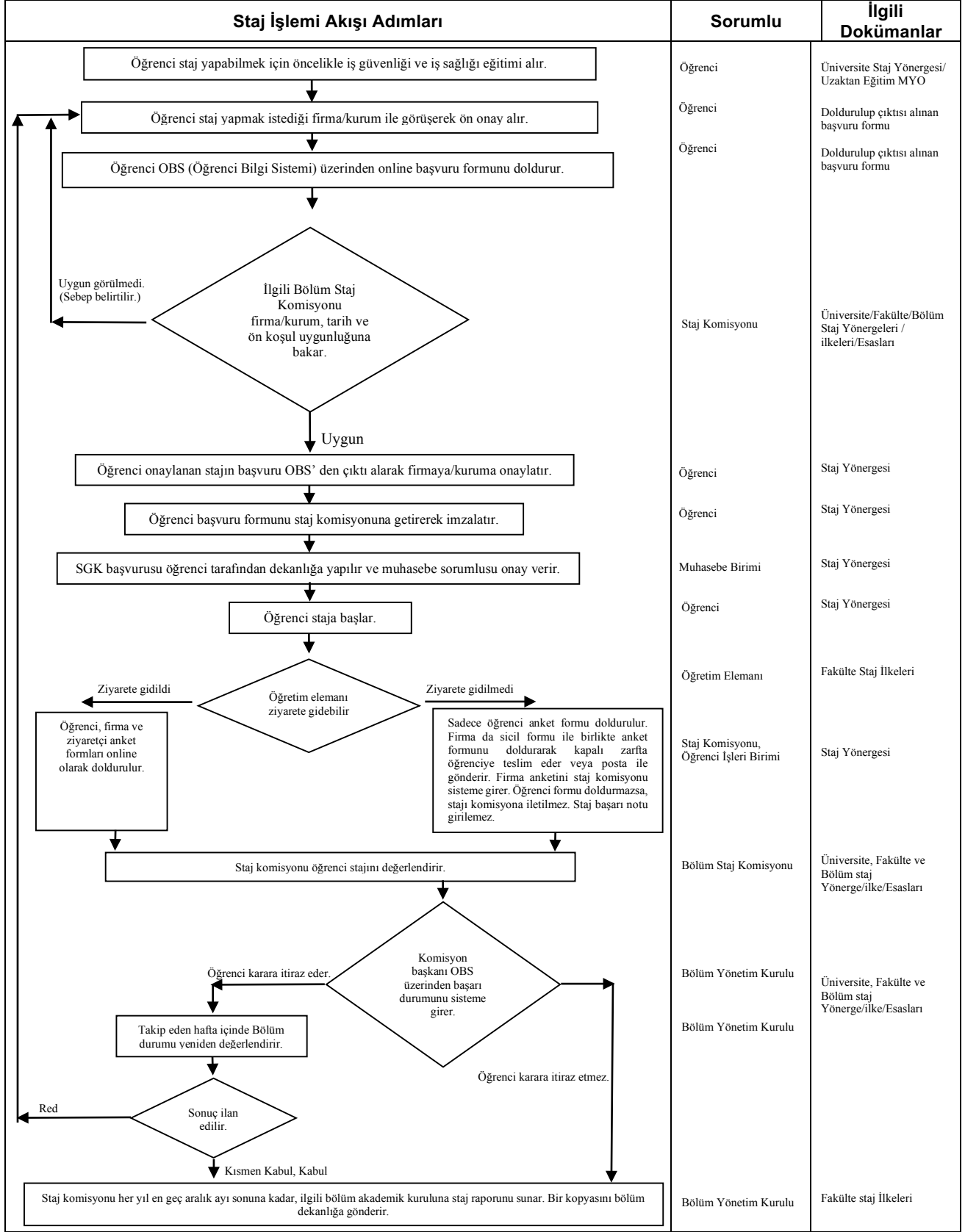


Hazırlayan :
İntibak/maafiyet Komisyonu

Onaylayan:
DEKAN

MÜHENDİSLİK FAKÜLTESİ STAJ İŞLEMLERİ İŞ AKIŞ ŞEMASI

Doküman No	1
İlk Yayın Tarihi	01.03.2017
Revizyon Tarihi	İlk
Revizyon No	
Sayfa	1 / 1



Hazırlayan :
Staj Komisyonu

Onaylayan:
DEKAN

Jeofizik Mühendisliđi Örgün öğretim programı 2017-2018 eğitim ve öğretim yılı itibari ile Jeoloji Mühendisliđi ve Maden Mühendisliđi Programları arasında Çift Anadal ve Yandal yapılması kararlaştırılmıştır.

Çift Anadal

Süleyman Demirel Üniversitesi Mühendislik Fakültesi Jeofizik Mühendisliđi Bölümü örgün öğretiminde çift anadal yapan öğrenciler, Öğrenci İşleri Daire Başkanlığının internet sayfasında ilan edilen Çift Anadal Yönergesine göre bölümümüze kabul edilir ve eğitimini gerçekleştirir. Çift anadal programımızın amacı, anadal lisans programlarını başarıyla yürüten öğrencilerin, aynı zamanda ikinci bir dalda lisans diploması almak üzere öğrenim görmelerini sağlamaktır. Bu kapsamda, Jeofizik Mühendisliđi ile Maden Mühendisliđi ve Jeoloji Mühendisliđi Programları arasında çift anadal programı uygulanmaktadır. Böylece, başarılı Jeofizik Mühendisliđi öğrencileri, gerekli şartları sağlamaları durumunda, çift anadal uygulaması ile ikinci bir anadal olarak belirlenen Maden Mühendisliđi ve Jeoloji Mühendisliđi programlarında lisans diploması alma hakkına sahip olabilmektedirler. Süleyman Demirel Üniversitesi Çift Anadal Program Yönergesi Ek-I.4.1.1''de verilmiştir.

Yan Dal

Süleyman Demirel Üniversitesi Mühendislik Fakültesi Jeofizik Mühendisliđi Bölümü örgün öğretiminde yan dal yapan öğrenciler, Öğrenci İşleri Daire Başkanlığının internet sayfasında ilan edilen Yan Dal Yönergesine göre bölümümüze kabul edilir ve eğitimini gerçekleştirir. Yandal programımızın amacı, anadal lisans programlarını başarıyla yürüten öğrencilerin ilgi duydukları başka bir dalda bilgilenmelerini sağlayacak yandal lisans öğretimi ile ilgili esasları belirlemektir. Bu kapsamda başarılı Jeofizik Mühendisliđi programı öğrencileri, gerekli şartları sağlamaları durumunda, yandal uygulaması ile Mühendislik Fakültesinin muhtelif programlarından sertifika alma hakkına sahip olabilmektedirler. Ayrıca başta Mühendislik Fakültesi programlarının öğrencileri olmak üzere üniversitemizin sayısal puanla öğrenci alan muhtelif programlarından öğrenciler yandal programı yönergesinde belirtilen şartları sağlamak koşulu ile Jeofizik Mühendisliđi programında yandal yapabilmektedirler. Süleyman Demirel Üniversitesi Yan Dal Programı Yönergesi Ek-I.4.1.2''de verilmiştir.

Yatay Geçiş

Süleyman Demirel Üniversitesi Mühendislik Fakültesi Jeofizik Mühendisliđi Bölümü örgün öğretimine kurumlar arası ve kurum içi yatay geçiş yapan öğrenciler, Öğrenci İşleri Daire

Başkanlığının internet Sayfasında ilan edilen Kurum İçi Yatay Geçiş ve Kurumlar Arası Yatay Geçiş Yönergelerine göre bölümümüze kabul edilir ve eğitimini gerçekleştirir. Kurum içi yatay geçişin amacı, Süleyman Demirel Üniversitesi bünyesinde bir eğitim programına kaydolmuş ve öğrenimde başarı göstermiş öğrencilerin eğitimleri sırasında isteği doğrultusunda Jeofizik Mühendisliği programına geçebilmesini sağlamaktır. Kurumlar arası yatay geçişin amacı ise diğer yükseköğretim Jeofizik Mühendisliği programlarındaki kayıtlı başarılı öğrencilerin bölümümüze geçişini sağlamaktır. Süleyman Demirel Üniversitesi Kurum İçi Yatay Geçiş Esaslarına İlişkin Yönerge Ek-I.4.1.3"te ve Kurumlar Arası Yatay Geçiş Esaslarına İlişkin Yönerge ise Ek-I.4.1.4"te verilmiştir.

Dikey Geçiş

Süleyman Demirel Üniversitesi Mühendislik Fakültesin Jeofizik Mühendisliği Bölümü örgün öğretime dikey geçişle gelen öğrenciler ise ÖSYM'nin DGS sınavına girerek merkezi yerleştirme ile bölümümüze gelmektedirler. Meslek yüksekokulu mezunlarının Üniversiteye bağlı lisans programlarına dikey geçişleri, 19/2/2002 tarihli ve 24676 sayılı Resmî Gazete"de yayımlanan Meslek Yüksekokulları ve Açıköğretim Ön Lisans Programları Mezunlarının Lisans Öğrenimine Devamları Hakkında Yönetmelik hükümlerine uygun olarak yapılır. Dikey geçiş sınavı ile kayıt yaptırmaya hak kazanan öğrenciler dilerlerse kayıt olduğu yarıyılın ilk haftası içinde Muafiyet dilekçesi vererek Ön Lisans programlarından aldıkları derslerden muafiyet talebinde bulunabilirler. Buna göre, ilgili yönetim kurulu kararı ile ders muafiyetleri yapılır.

Süleyman Demirel Üniversitesi uluslararası çerçevede akademik işbirliğinin geliştirilmesine önem vermekte ve yurtdışında bulunan yükseköğretim kurumlarıyla işbirliği protokolleri imzalayarak etkinlikler gerçekleştirmektedir. Dünyanın dört bir yanında bulunan üniversiteler ile yapılan protokoller, uluslararası araştırma çalışmalarının gerçekleştirilmesi, öğrenci & akademisyen değişimi vb. etkinliklere imkân sağlamaktadır. Süleyman Demirel Üniversitesi Mühendislik Fakültesi Jeofizik Mühendisliği Bölümü ulusal ve uluslararası öğrenci değişimini Erasmus, Farabi ve Mevlana programlarıyla gerçekleştirmektedir. Erasmus programı, Avrupa'daki yükseköğretim kurumlarının birbirleri ile çok yönlü işbirliği yapmalarını teşvik etmeye yönelik bir Avrupa Birliği programıdır. Farabi programı, Türkiye'deki üniversite ve yüksek teknoloji enstitüleri bünyesinde ön lisans, lisans, yüksek lisans ve doktora düzeyinde eğitim-öğretim yapan yükseköğretim kurumları arasında öğrenci ve öğretim üyesi değişim programıdır. Mevlana Değişim Programı ise, yurtiçinde eğitim veren yükseköğretim kurumları ile yurtdışında eğitim veren yükseköğretim kurumları arasında öğrenci ve öğretim elemanı değişimini gerçekleştirmeyi amaçlayan bir programdır. 23 Ağustos 2011 tarih ve 28034 sayılı Resmi Gazete'de yayımlanan Yönetmelik ile birlikte yurtdışındaki yükseköğretim kurumları ile ülkemizdeki yükseköğretim kurumları arasında öğrenci ve öğretim elemanı değişiminin önü açılmıştır.

Son 5 yıl içerisinde Erasmus Programı çerçevesinde anlaşmalı olduğumuz üniversiteler ve giden- gelen öğrenci sayıları Ek-I.4.1.5'te gösterilen tabloda verilmiştir. Bu tablodan görüldüğü üzere Erasmus Programı çerçevesinde anlaşmalı olduğumuz üniversiteler ve giden- gelen öğrenci sayısı son 5 yılda bir öğrenci yararlanmış ve Polonya'da yer alan University of Warsaw'a gitmiştir.

Son 5 yıl içerisinde Farabi Programı çerçevesinde anlaşmalı olduğumuz üniversitelere giden- gelen öğrenci sayıları ise Ek-I.4.1.6'te gösterilen tabloda verilmiştir. Son 5 yılda 18 öğrencimizin yurtiçindeki değişik üniversitelere gittiği, 8 öğrencinin ise üniversitemize geldiği görülmektedir.

Öğrenci hareketliliğini teşvik etmek amacıyla Süleyman Demirel Üniversitesi Dış İlişkiler Ofisinin sık sık düzenlediği toplantılar ve sosyal etkinlikler bölümümüzce öğrencilerimize duyurulmaktadır. Ayrıca Farabi, Mevlana ve Erasmus bölüm koordinatörlerimiz bölümümüzde sık sık tanıtım toplantıları düzenlemekte olup, başvuru tarihleri hem online hem de sözel olarak öğrencilerimize hatırlatılmaktadır. Bu tanıtım toplantılarına Erasmus,

Farabi ya da Mevlana programı kapsamında başka üniversitelere giderek bir yada iki dönem öğrenim gördükten sonra dönen öğrencilerimiz de davet edilerek gitmeyi düşünen öğrencilerimizin soruları cevaplanmaktadır.